

تقرير متابعة مشاريع الخطة الاستثمارية

لقطاع المباني والخدمات

جداول القطاع المباني والخدمات

للفترة من ١/١ ولغاية ٣١/١٢/٢٠١٤

قسم التنسيق والمتابعة

شعبة المتابعة

متابعة مشاريع قطاع المباني

للفترة من ١/١ ولغاية ٣١/١٢/٢٠١٤

ويتضمن هذا القطاع مشاريع ((٢٦ وزارة)) و جهات غير مرتبطة بوزارة والتقرير في أدناه يتضمن أهم المؤشرات عن أداء هذا القطاع لعام ٢٠١٤ ومن خلال العينة التي تمت متابعتها وزيارتها ميدانيا من قبل فرق الزيارات الميدانية الهندسية في وزارة التخطيط.

خطة عام ٢٠١٤

مشاريع الخطة الاستثمارية لقطاع المباني المقترحة لعام ٢٠١٤ : ١٣٢١ مشروع

المشاريع المخطط لزيارتها لعام ٢٠١٤ : (٣٣٥) مشروع وتمثل ما نسبته (٢٥%) من مشاريع قطاع المباني لعام ٢٠١٤

المشاريع التي تم زيارتها خلال عام ٢٠١٤ : (٢٦٣) مشروع

النسبة بين المخطط والفعلي لعام ٢٠١٤ : ٧٩%

النسبة بين الفعلي والكلي لخطة زيارة المشاريع لعام ٢٠١٤ : ٢٠%

خطة عام ٢٠١٣

الخطة الاستثمارية لقطاع المباني لعام ٢٠١٣ : ١٥٥٥ مشروع .

المشاريع المخطط لزيارتها لعام ٢٠١٣ : ٤١٥ مشروع وتمثل ما نسبته ٢٧% من مشاريع قطاع المباني لعام ٢٠١٣ .

المشاريع التي تم زيارتها خلال عام ٢٠١٣ : ٣٠٦ مشروع .

النسبة بين المخطط والفعلي لعام ٢٠١٣ : ٧٤% .

النسبة بين الفعلي والكلي لخطة زيارة المشاريع لعام ٢٠١٣ : ٢٠%

مقارنة بين خطة عام ٢٠١٣ و عام ٢٠١٤

ان خطة عام ٢٠١٣ هي الاساس الذي اعتمد لتنفيذ المشاريع لعام ٢٠١٣ و ٢٠١٤ ومنه يلاحظ انخفاض في أعداد المشاريع لعام ٢٠١٤ عن مشاريع الخطة لعام ٢٠١٣ وبفارق أكثر من ٢٠٠ مشروع.

اما بالنسبة الى خطة المتابعة فأن خطة عام ٢٠١٣ كانت جيدة ومقاربة للامكانيات المتاحة حيث بلغت ٤١٥ مشروع ونفذ منها ما نسبته ٧٤% وشهدت ختت عام ٢٠١٤ تخفيض عدد المشاريع المخطط لزيارته الى ٣٣٥ مشروع وذلك لعدم أقرار خطة عام ٢٠١٤ وتم الاعتماد على المشاريع المستمرة وبلغت نسبة التنفيذ ٧٩% وهي نسبة جيدة مع الظروف التي واكبت تنفيذ الخطة (أمنية ومالية)

والجدول رقم (١) و المخطط (١) يظهر خطة متابعة مشاريع قطاع المباني لعام ٢٠١٤ حيث يلاحظ منه شمول المشاريع ب ٣٠١ زيارة ميدانية وبمعدل ١ زيارة لكل مشروع وهي نسبة متواضعة حيث ان الطموح زيارة كل موقع بما لا يقل عن ٣ مرات في السنة لمواكبة مراحل تنفيذ المشروع بصورة أفضل

جدول رقم (١)

ت	الوزارة	عدد المشاريع المخطط زيارتها عام ٢٠١٤	الاهمية النسبية %	عدد المشاريع التي تم زيارتها لغاية ١٢/٣١	نسبة التنفيذ المئوية من الخطة السنوية %	عدد الزيارات المتحققة	معدل عدد الزيارات لكل مشروع
1	وزارة المالية	10	2.99	4	40.00	4	1.00
2	وزارة الداخلية	40	11.94	35	87.50	35	1.00
3	مؤسسة الشهداء	8	2.39	7	87.50	7	1.00
4	وزارة العدل	9	2.69	6	66.67	6	1.00
5	وزارة العمل والشؤون الاجتماعية	6	1.79	4	66.67	4	1.00
6	مجلس القضاء الاعلى	4	1.19	3	75.00	3	1.00
7	وزارة الهجرة والهجريين	5	1.49	2	40.00	2	1.00
8	وزارة الثقافة	5	1.49	2	40.00	2	1.00
9	وزارة الصحة	45	13.43	40	88.89	49	1.23
10	وزارة الشباب والرياضة	37	11.04	34	91.89	41	1.21
11	وزارة البلديات والاشغال العامة	40	11.94	44	110.00	46	1.05
12	وزارة الاعمار والاسكان	90	26.87	53	58.89	69	1.30
13	وزارة التخطيط	2	0.60	0	0.00	0	0.00
14	ديوان الوقف السني	3	0.90	3	100.00	3	1.00
15	وزارة البيئة	1	0.30	0	0.00	0	0.00
16	وزارة العلوم والتكنولوجيا	3	0.90	0	0.00	0	0.00
17	ديوان الرقابة المالية	1	0.30	1	100.00	1	1.00
18	ديوان الاوقاف المسيحية	5	1.49	1	20.00	1	1.00
19	ديوان الوقف الشيعي	9	2.69	9	100.00	9	1.00
20	امانة بغداد	5	1.49	7	140.00	8	1.14
21	وزارة حقوق الانسان	1	0.30	0	0.00	0	0.00
22	مؤسسة السجناء السياسيين	3	0.90	2	66.67	3	1.50
23	وزارة الخارجية	1	0.30	0	0.00	0	0.00
24	وزارة التجارة	2	0.60	3	150.00	5	1.67
25	محافظات	0	0.00	2	0.00	2	1.00
26	اللجنة البرلمانية	0	0.00	1	0.00	1	1.00
	الكلية	335	100.00	263	78.5075	301	

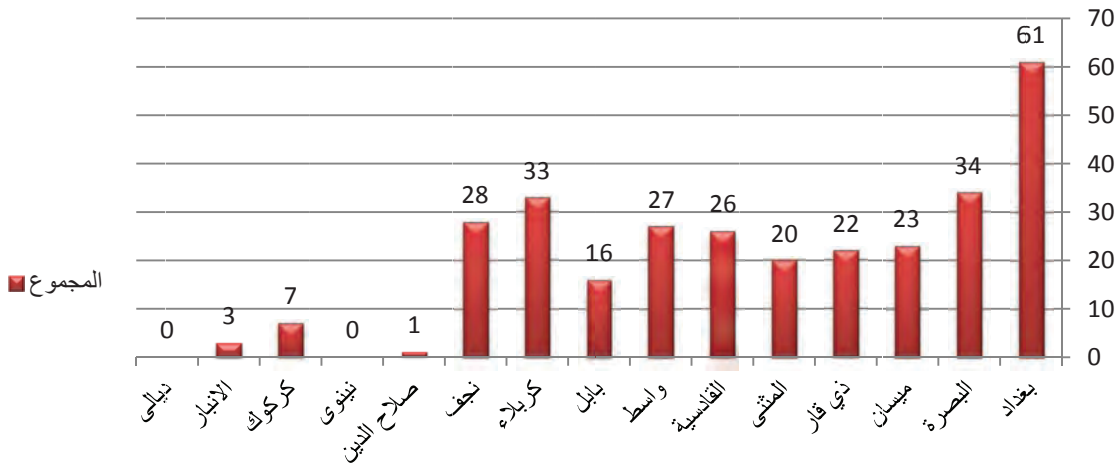
توزيع الزيارات على المحافظات

الجدول رقم (٢) والمخطط رقم (٢) يظهر عدد الزيارات المتحققة على مستوى كل محافظة ويلاحظ منه عدم اوقلة الزيارات الميدانية المتحققة في النصف الثاني من السنة لكل من محافظات نينوى وديالى وصلاح الدين والانبار وكركوك وذلك يعود للأوضاع الامنية لهذه المحافظات

وحصلت مشاريع محافظة بغداد على أعلى عدد من الزيارات المتحققة حيث بلغ عددها ٦١ زيارة وتليها محافظة البصرة ٣٤ زيارة وبلغ معدل الزيارات على مستوى كل محافظة (٢٠ زيارة / محافظة)

جدول (٢) عدد الزيارات حسب المحافظات																					
المحافظة	الوزارة																				
	والاسكان والاعمال والاشغال البلديات التجارة	الثقافة	الداخلية	والرياضة والشباب	الصحة	العدل	الاجتماعية والشؤون المالية	المهجرين والهجرة	الوقف السنني	الوقف الشيخي	الوقف المسيحي	امانة بغداد	مجلس القضاء	مؤسسة السجاء	مؤسسة الشهداء	الرقابة المالية	اللجنة البرلمانية	المحافظات	المجموع		
بغداد	14	5	1	1	7	6	9	1	2	0	1	8	1	0	1	0	1	0	61		
البصرة	7	4	0	1	2	7	6	0	0	0	1	0	0	2	2	0	0	0	34		
ميسان	10	3	0	0	5	2	2	0	0	0	0	0	0	1	1	0	0	0	23		
ذي قار	5	6	0	0	3	3	3	0	0	0	0	0	1	0	0	0	0	0	22		
المتنى	4	3	3	0	4	1	1	0	0	0	1	0	0	0	0	0	0	0	20		
القادسية	5	3	1	0	5	5	5	0	0	0	0	0	1	0	0	0	0	0	26		
واسط	6	6	0	0	1	2	7	0	0	0	0	0	0	0	0	0	0	0	27		
بابل	3	4	0	0	2	2	2	0	0	0	0	0	0	0	0	0	0	1	16		
كربلاء	6	5	0	0	3	7	7	0	0	0	0	0	0	0	0	0	0	0	33		
نجف	5	6	0	0	4	4	4	0	0	0	0	0	0	0	0	0	0	1	28		
صلاح الدين	0	0	0	0	1	0	0	0	0	0	0	0	0	0	0	0	0	0	1		
نينوى	0	0	0	0	0	0	0	0	0	0	0	0	0	0	0	0	0	0	0		
كركوك	1	2	0	0	1	2	2	0	0	0	1	0	0	0	0	0	0	0	7		
الانبار	1	0	0	0	2	0	2	0	0	0	0	0	0	0	0	0	0	0	3		
ديالى	0	0	0	0	0	0	0	0	0	0	0	0	0	0	0	0	0	0	0		
المجموع	67	47	5	2	35	41	51	6	4	4	2	8	3	3	3	6	1	2	301		

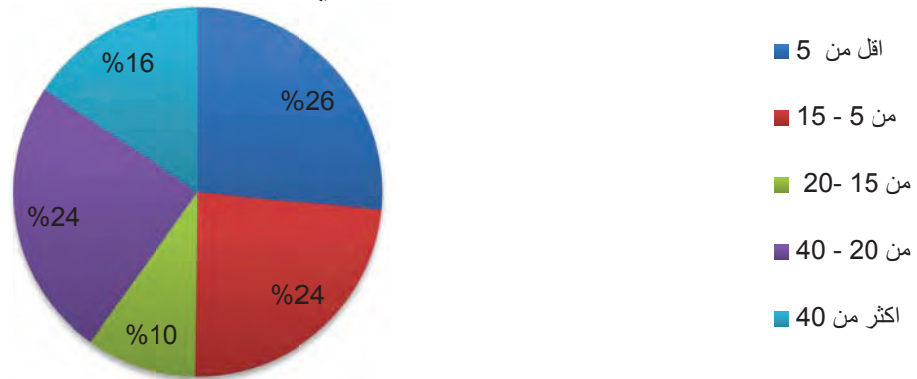
مخطط (2) يوضح عدد المشاريع التي تم زيارتها موزعة على المحافظات



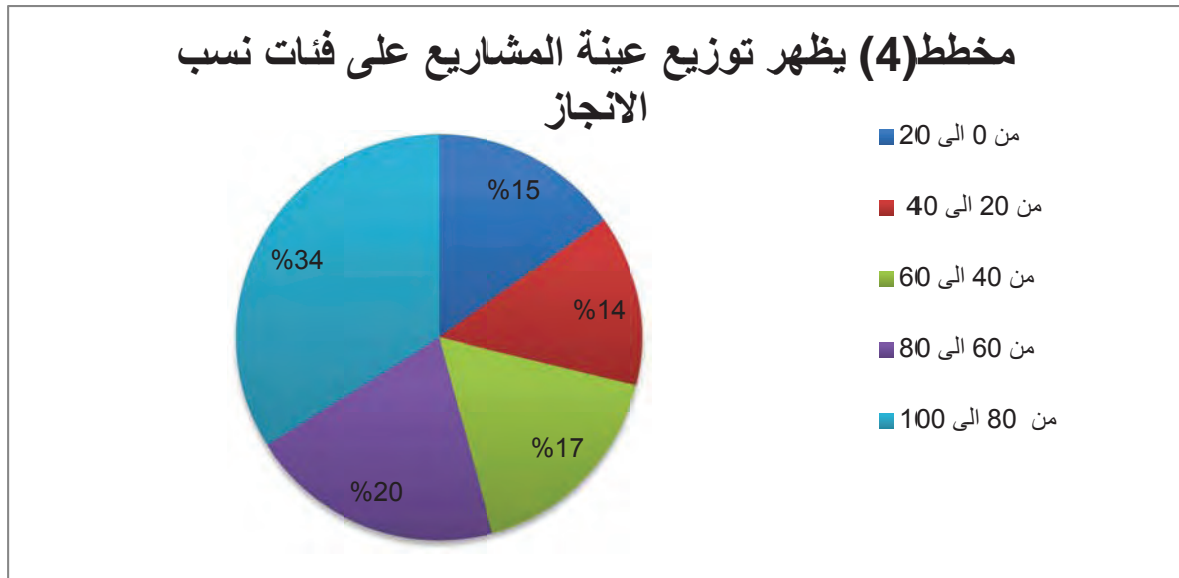
المؤشرات المستخلصة من عينة المشاريع التي تمت زيارتها

يظهر المخطط (3) نسب انحراف المشاريع موزعة على فئات لقطاع المباني ويلاحظ منه ان المشاريع ذات نسب الانحراف الاقل من 20% احتلت ما مقداره 60% من العينة

مخطط (3) نسب انحراف تنفيذ المشاريع في عينة قطاع التشييد/المباني

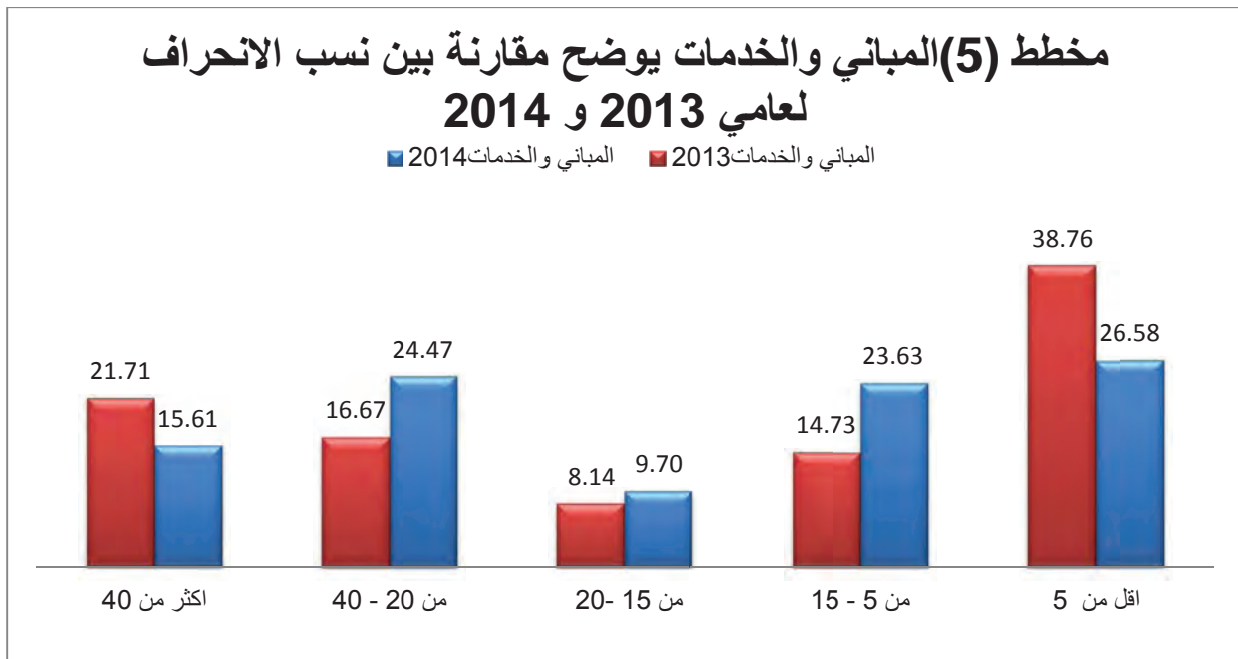


اما بالنسبة للمخطط (4) فيظهر نسب الانجاز موزعة على فئات من اجل تحديد مراحل تنفيذ خطة القطاع بشكل عام ونلاحظ منه ان المشاريع ذات نسب الانجاز التي تتراوح (من 80% الى 100%) احتلت النسبة الاعلى ومقدارها 34% من حجم العينة ، اما اوطأ نقطه فظهرت عند المشاريع ذات نسب الانجاز (من 20% الى 40%) ونسبة مقدارها 14% من حجم العينة .

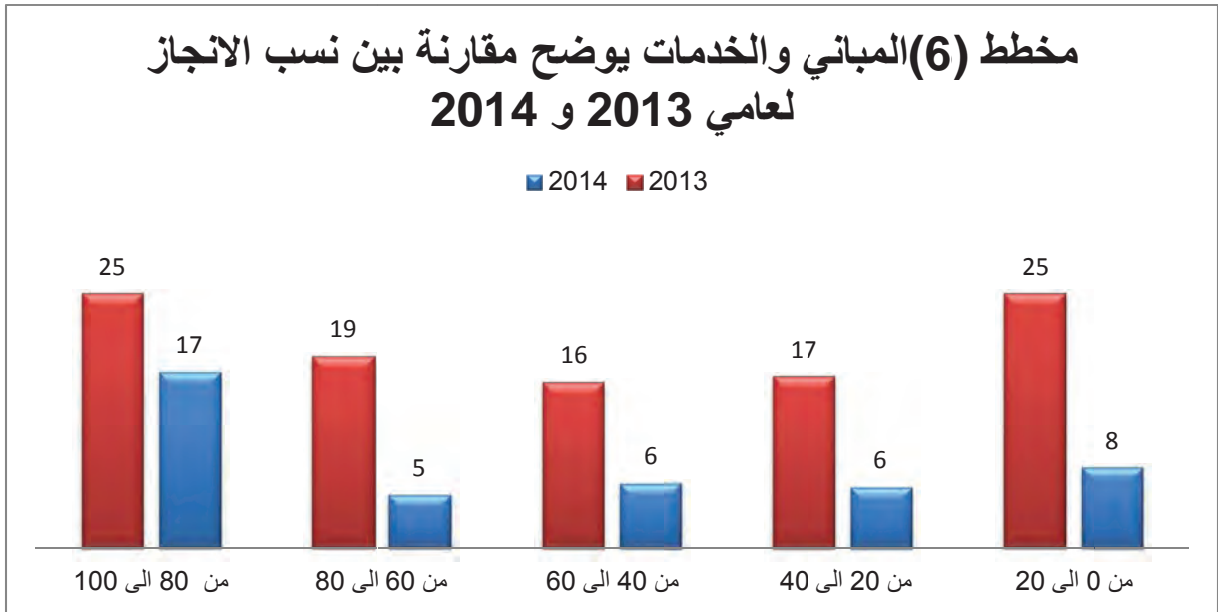


مقارنة بين نسب الانحراف والانجاز لقطاع المباني والخدمات بين عامي 2013-2014 ✓

من خلال المخطط (5- المباني) يلاحظ من ان هنالك أنخفاض في نسب الانحراف الاقل من 5% لعام 2014 وكذلك هنالك أنخفاض طفيف في المشاريع ذات نسب الانحراف الاكثر من 40%



اما بالنسبة الى المخطط رقم (٦ مباني) فيلاحظ منه انخفاض في نسب الانجاز لجميع الفئات باستثناء الفئة المحصورة بين (٨٠ الى ١٠٠)% والتي يلاحظ منها انخفاض أقل من بقية الفئات .

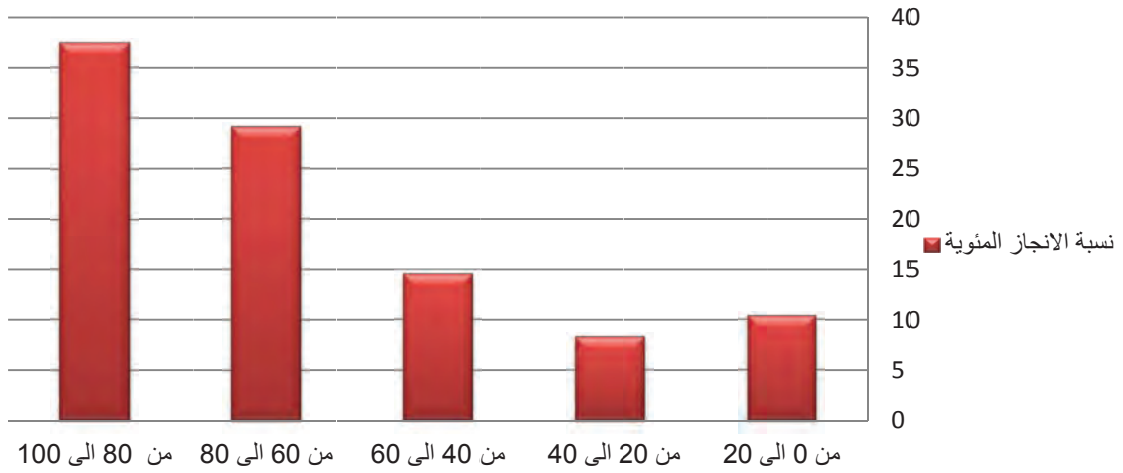


تحليل نموذج من وزارات قطاع المباني/ وزارة الصحة

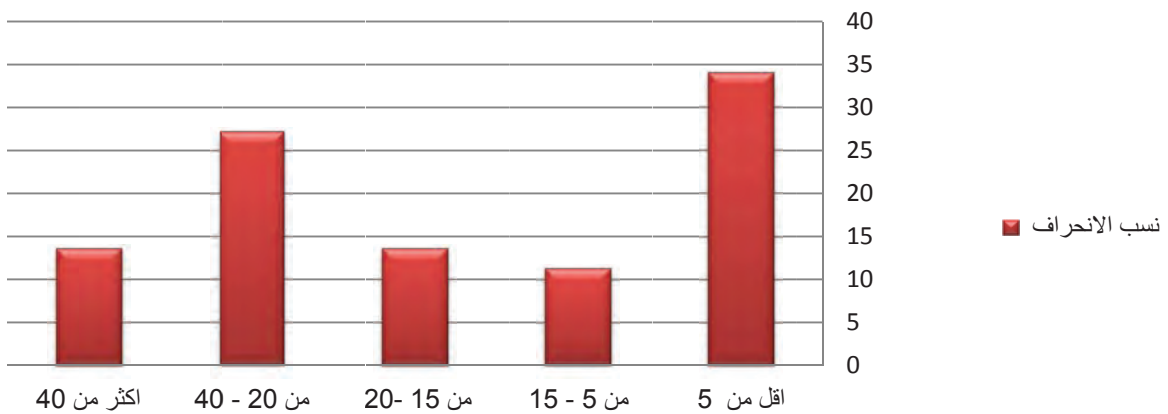
تم اختيار وزارة الصحة كعينة من قطاع المباني للوقوف على تفاصيل أنجاز المشاريع ومراحل تقدم خطة وزارة الصحة ومن خلال المؤشرات المستخلصة من المخططين (1 الصحة) و(2 الصحة) نستنتج الآتي :

- مؤشرات الانجاز مخطط (1 الصحة) حيث يلاحظ منه ان مشاريع ذات نسب أنجاز ما بين (80% إلى 100%) هي الأكثر والتي تمثل 38% من العينة من ضمن مخطط الصحة ، اما بالنسبة الى مؤشر الانحراف وكما موضح في المخطط رقم (2 الصحة) فيلاحظ منه ان المشاريع ذات نسب الانحراف الضمن 5% شملت 34% من عينة المشاريع

مخطط (1 الصحة) يتضمن تحليل مؤشرات مشاريع وزارة الصحة وحسب نسب الانجاز لعينة المشاريع



مخطط (2 الصحة) يتضمن تحليل مؤشرات مشاريع وزارة الصحة وحسب نسب الانحراف لعينة المشاريع



مؤشرات قطاع المباني والخدمات لعام ٢٠١٤:

وكمثال على قطاع المباني والخدمات وزارة البلديات والأشغال العامة ليها (٥٠) مشروع في قطاع معالجة المياه الثقيلة في عام ٢٠١٤ وبتخصيصات سنوية لنفس العام مقدارها (٦٧٧٥٠٠) مليون دينار منها (١٢) مشروع توقف بسبب ان مواقعها تقع في المحافظات التي تشهد احداثاً أمنية (المحافظات الساخنة) و(٢) مشروع غير مشمولة بالمتابعة كونها مشاريع (تصاميم وتجهيز معدات) والمتبقي (٣٦) مشروع لم ينجز منها اي مشروع خلال عام ٢٠١٤.

المشاكل الفنية التي تعيق تنفيذ المشاريع في قطاع المباني والخدمات :

- ١- وجود اخطاء ونواقص كثيرة في التصاميم وجداول الكميات وعدم تحديد متطلبات المشروع بصورة متكاملة وعدم مراعاة الدقة والمواصفات الفنية عند اعدادها مما يتطلب تغييرات واعمال اضافية واوامر غير كثيرة تؤدي الى زيادة كلفة المشروع وتأخر انجازها وتوقفه احيانا.
- ٢- ضعف الكفاءة الفنية للشركة المنفذة وعدم التأكد من قيامها بتنفيذ اعمال مماثلة قبل احالة العمل اليها.
- ٣- تاخر انجاز الفحوصات المخبرية وعدم وجود مختبرات حقلية في موقع العمل وخاصة بالنسبة للمشاريع الكبيرة.
- ٤- عدم الاهتمام بتدريب الكوادر التشغيلية للمشروع وعدم الحرص على اشراك كادرالجهة المنتفعة لغرض التدريب والتشغيل وصيانة المشروع.
- ٥- ضعف المتابعة الميدانية من قبل الجهة المنفذة مما يؤدي الى ظهور العديد من الاخطاء التنفيذية التي يصعب تجاوزها فيما بعد.
- ٦- قلة المتابعة الميدانية من قبل الجهة المنتفعة في مرحلة اعداد التصاميم واثناء التنفيذ، مما يؤدي الى العديد من الخلافات مع بعض الجهات المنفذة او طلب احداث تغييرات واطافات على تصاميم المشروع خلال مرحلة التنفيذ او قبل الاستلام.
- ٧- تاخر استلام المشروع من قبل الجهة المنتفعة بسبب عدم تهيئة كادر التشغيل او الاعتراض على بعض الامور المنفذة والتي لا تفي باحتياجاتها.
- ٨- ضعف التنسيق في التوقيتات الزمنية في تنفيذ فقرات المشروع وعدم الدقة في تحديد فترة تنفيذ المشروع وعدم وجود جدول تقدم العمل وضعف الجدول الزمني المعد لتنفيذ المشروع مما يؤدي الى حدوث انحراف كبير بين الانجاز المخطط والانجاز الفعلي.
- ٩- عدم العمل بالمواصفات ومعايير السيطرة النوعية على المواد الاولية الانشائية المنتجة محليا.
- ١٠- النقص في عدد المهندسين و الفنيين العاملين لدى بعض الشركات المنفذة
- ١١- عدم ملائمة التصاميم المعمارية لبعض المشاريع مع طبيعة و متطلبات واحتياجات المشروع وواقع التنفيذ.
- ١٢- عدم اجراء فحوصات التربة والمسح الطبوغرافي للموقع قبل البدء بتنفيذ المشروع و احيانا تاخر في اجراء هذه الفحوصات او اهمالها لعدم ادراجها ضمن مكونات المشروع.

١٣- شحة بعض المواد الانشائية اللازمة لتنفيذ المشروع.

١٤- عدم توفر المكائن والمعدات والاجهزة اللازمة لتنفيذ المشروع.

- مشاكل ضعف التنسيق بين الجهات المنفذة:-

تلعب وزارة التخطيط دورا مهما في العمل على التنسيق والتعاون بين الجهات المنفذة في تنفيذ مشاريعها وحل جميع المشاكل التي تعترض عملية التنفيذ، والتي يكون جزء منها هو بسبب بعض النزاعات بين الجهات المنفذة وضعف التنسيق والتعاون فيما بينها، وضمن نطاق البحث لوحظ ان أغلب الجهات المنفذة التي يتم زيارة مشاريعها ميدانيا تعاني وتشكو من عدم تعاون الجهات الأخرى معها لتسهيل تنفيذ مشاريعها لذلك فان احد الاهداف التي تحققها الزيارات الميدانية هي التأكيد على ضرورة عدم وجود نزاعات أو توتر أو خلافات بين الجهات المنفذة تؤدي الى تاخير انجاز المشاريع وضرورة التنسيق فيما بينها للاسراع بعملية التنفيذ.

من خلال الزيارات الميدانية التي يقوم بها الكادر الهندسي في وزارة التخطيط فقد تم رصد العديد من الحالات التي يتبين من خلالها ضعف التنسيق بين الجهات المنفذة مما يؤدي الى خلل واضح في تنفيذ المشاريع، ومن خلال التقارير التي تكتبها فرق الزيارات الميدانية عن كل مشروع يتم طرح هذه المشاكل و التي تؤدي الى تكلؤ العمل واقتراح الحلول المناسبة لحلها بعد مفاتحة الجهات ذات العلاقة.

وفيما يلي بعض المشاكل التي تم تشخيصها من خلال الزيارات الميدانية والتي تشير الى ضعف التنسيق بين الجهات المنفذة:

١- ادراج المشروع دون مراعاة كل مستلزمات تنفيذه ومدى تأثيره وارتباطه بالقطاعات الاخرى نتيجة الضعف في اعداد دراسات الجدوى الخاصة بالمشروع والتي يجب ان تتعدى حدود المشروع الى مايرتبط به من مشاريع خدمية (مثل الكهرباء والماء والمجاري والطرق...) وان عدم مراعاة ذلك يجعل من اتمام تنفيذ المشروع ضمن ما مخطط له امرا صعبا او مستحيلا او غير مجدي.

٢- عدم التعاون بين الجهات المنفذة في تحديد ملكية الاراضي المحددة للمشاريع وفض النزاعات القائمة عليها ورفع التجاوزات والتعارضات قبل البدء بتنفيذ المشروع.

٣- اصرار الجهات المنفذة ذات القدرة التنفيذية المحدودة او الضعيفة على تنفيذ مشاريعها تنفيذا مباشرا وامانة وعدم احوالها الى جهات تنفيذية ذات كفاءة او قدرة تنفيذية افضل اوجهات تخصصية تملك من الخبرة ما يؤهلها لتتولى مهمة التنفيذ

٤- الازدواجية في ادراج المشاريع حيث تقترح المحافظات احيانا ادراج مشاريع موجودة في الخطة الاستثمارية او مشاريع مقاربة لها تؤدي نفس الغرض وهذا مما يجعل تنفيذها غير مجدي ويؤدي الى هدر في الوقت والجهد والموارد المادية.

٥- تبين من خلال الزيارات الميدانية عدم وجود تعاون وتنسيق بين الوزارات من حيث الاستفادة من المشاريع المنفذة ونخص بالذكر المشاريع البحثية التي تقوم بتنفيذها وزارة العلوم والتكنولوجيا والتي تصرف عليها اموال طائلة من ميزانية الدولة تنفذ من قبل كوادر وكفاءات عالية وبنائج عالية الدقة ولا يتم تبني هذه البحوث

والاختراعات من قبل وزارات الدولة والتي جميعها تصب في خدمة الصالح العام، وكمثال اخر فان وزارات الدولة لاتشجع المنتجات المحلية التي تقوم وزارة الصناعة بتصنيعها وفق مواصفات مقبولة وعن طريق شركاتها المتعددة وتلجأ الى استيراد نفس المنتج وباسعار اعلى احيانا.

٦- وجود تداخل في تنفيذ اعمال بعض المشاريع مع مشاريع اخرى مثل مشاريع امانة بغداد مع وزارة الكهرباء.

• المرفقات

- صور لبعض المشاريع
- جداول



مشروع مجاري العمارة / محافظة ميسان



مشروع انشاء ملعب ميسان الاولمبي / محافظة ميسان



مشروع ماء المحاويل / محافظة بابل



مشروع انشاء مجمع سكني ابو رمانه / محافظة ميسان



مشروع انشاء وحدة تخطيط ميسان / محافظة ميسان



إنشاء منتدى شبابي / محافظة بغداد



مجاري الصويرة / محافظة واسط



مركز ثقافي ديني / محافظة واسط



مجاري الحلة / محافظة بابل



مديرية شباب بابل / محافظة بابل

عينة من مشاريع الخط الإستثمارية المقطع المينائي والخدمات المشمولة بإزديرات المينائية لعام 2014

المتعدد	الملاحظات	المشاكل و الملاحظات	نسبة إنجاز المشروع على مستوى اللوات			تاريخ الأوزة	تتمثل الأوزة	المحافظة	نسبة إنجاز المشروع الكلية			المصروف التزميني	التخصص مليون دينار	الكلية مليون دينار	سنة ابراج المشروع	الجهة المالقة	اسم المشروع	التوقيت	
			نسبة الأجراف التامى	المخطط	الأجراف التامى				المخطط	الأجراف التامى	المخطط								
		تظهر المواقفة على ارامر البئر بين وزرة الصحة والتورن البيئية في دائرة صحة البصرة ، تحدد الأوزة حول تصميم الفرات الكفمة والاطباء				1	1	البصرة		77	77		750	3366,3	2012	الصحة	توسيع مستشفى البصرة العام (البناء علىه الكلية الشركة وبنائه الطاش الطبي وبنائه الأوزة)	4-2-4-74	1
		تتميز في تصميم الإسس وحوال التعمير التي التي توفى المشروع لمدة أربعة أشهر ، وبعد الطاه في تحديد الطول لكن توفى محضر تنفيذ حدود اصوري ، وبعد تنفيذ في مسارات التمكات التورن والاطباء والتورن والتمكات				1	1	البصرة	36	64	100	2018	1500	5500	2009	الداخلية	البناء علىه قطر بحرية مرود البصرة	4-1-2-174	2
		تأخر مواضع دفع السلف الى الشركة المعلقة ، الموقع مفتوح وغير مسجع				1	1	البصرة	29,4	55	84,4	29591	35000	72000	2010	مؤسسة السجانه السوسين	البناء (1000) دار سكنى	4-1-2-1-1	3
		قلة الاجرى العاملة ، عدم وجود تناقل في اللوات ، تأخر المصنفة على ارامر البئر وعدم موجوع البئر التحتية ، تأخر مواضع دفع السلف الى الشركة المعلقة				2	2	البصرة	17	83	100	48619,5	35000	72000	2010	مؤسسة السجانه السوسين	البناء (1000) دار سكنى	4-1-2-1-1	
		عدم التعاقد مع اسطوري معقوص ، تأخر الشركة في اكمال التصميم ، وجود حواجزات على الاجراء المشمولة منطقتا بالقر والسكنية وشقة مياه الاسطية ، عدم وجود مدير مشروع في ممثل عن الشركة بصورة مستمرة في المشروع ، لا يوجد عدم كفاية الكور لا يصل لتسج وصب المياه المعلقة لاجل المشروع ثلاثة اشهر				1	1	البصرة	54	28	82		4568	197000	2010	بلديات والاطفال العامة	مشروع حجازي الزبير والسكنية	4-5-18-2	4
		قلة كوابر الشركة ، وجود ضعف مالي لدى الشركة نسبة الاجرى المخطط غير حقيقية لان المدة المعلقة لاجل المشروع ثلاثة اشهر				1	1	ذي قار	34	47	81	33814	28000	480000	2008	البلديات والاطفال العامة	مشروع البناء قاعات او اسكية والتسليم (2500) مطبخ في بغداد والمحافظات 1	4-5-16-2	5
		لم يتم التسليم بالمشروع وتم نقله الى اللجنة الرائضة في النصرية				1	1	ذي قار								البلديات والاطفال العامة	البناء مراكز شرطة عدد (3) في ذي قار		6
		تتوزع المشروع بسبب الاحوال الجوية والاطفال والتمسك البيئية				1	1	ذي قار	5	21	26	1454,4	7000	90000	2012	الاصغر والاصغر	الجميع السكنى في المنطقة	4-3-1-56	8

عينه من مشاريع القطعة الإستثمارية القطاع المينائي والخدمات المشمولة بإجراءات الميزانية لعام 2014

التمديد	الملاحظات	المشاكل والمواقف	نسبة الجزء المشروع على مستوى الفترات		تاريخ الأثرية	تمثيل وزارة	المحافظة	نسبة الجزء المشروع الكلية		المصرف الرأسمالي	التخصص مليون دينار	القطعة مليون دينار	سنة ابراج المشروع	الجهة الممولة	اسم المشروع	التبويب	ت
			نسبة الأثرية	النسبة المخطط				نسبة الأثرية	النسبة المخطط								
		تتكون المشروع بسبب الاجراءات الجارية والاضطرر والمخاطر المالية الدائمة			1	1	ذو قار	3.1	1.4	40000	3000	90000	2012	الاصحار والامسكان	المجمع السكني في قلعة سكر	4-3-1-73	9
		كثرة اضرار الطرق بسبب التعمير على التصاميم وجدول الكميات ، تكون الشركة الممولة بسبب ضعف الكفاءة المالية وقلة التفكير ، تاخر اجراءات الامتلاك ، تاخر المصنفقة على ارض القدر			1	1	كربلاء	40	55	95	15000	130000	2008	الخدمات والقطاعات العامة	مشروع مجازي الهندية	4-5-1-25	10
		تاخر تنفيذ المشروع بسبب التغيرات الفنية والتي كان من المفترض ان تصمم مدة العمل منذ البداية ، محدودية الصلاحيات وخضعة في الصرف العام ، تغير التصاميم والكميات بسبب عدم فحوص الاثارة منذ البداية كون الاثارة للكثيرات .			1	1	كربلاء	52	48	100	735	5600	2012	الاصحار والامسكان	انشاء بناية سكنية كربلاء الاجناسي	4-1-3-73	11
		تتكون الشركة العقارية ، وفق الطرق بصورة مكررة بسبب خصوصية المحافظة في الوقت المناسب والبركات المالية			1	1	كربلاء	44	56	100	500	1027	2012	الداخلية	انشاء مركز شرطة الوفاء وعكس عقاقير الاورام في كربلاء	4-1-2-423	12
		عدم اجالة المرحلة الثانية وهي الشرائح للمشروع منذ ايامه مع بداية المشروع			1	1	القاسمية	3	97	100	5650	15000	2010	الداخلية	انشاء القاسمية الناجح المنفي (ناحية الشايعين/القاسمية)	4-1-2-201	13
		الشرائح غير مستلم			1	1	القاسمية	0	100	100				الصحة	تاهيل المركز الصحي في السهلوية		14
		لا اطلاق المشروع من قبل كافة جميع الشركات المبالغ اثنى من التفت الحكومية عليه اوقات مطوية الشرطة اعادة النظر			1	1	القاسمية							الداخلية	انشاء بناية مقر شرطة الدواينة		15
		لا يوجد			1	1	واسط	0	90	90	825	1195.5	2008	الصحة	انشاء بناية عيادات في مستشفى الراه	4-2-4-59	16
		قلة الكفاءة المالية للشركة ، قلة التفكير الهندسي والاواني الفنية للشركة في المشروع ، عدم فقه التصاميم المعدة من قبل المكتب الاستشاري الجماعية المستعمرة وخاصة تصاميم الاجساد والاركان والحدود .			1	1	واسط	22	35	57	3028	1600	2010	الداخلية	بناء مقر مديرية الشرطة في واسط	4-1-2-233	17
		قلة الكفاءة المالية للشركة ، قلة التفكير الهندسي والاواني الفنية للشركة في المشروع ،			1	1	واسط	11.5	88.5	100	47824.55	5000	2007	الاصحار والامسكان	انشاء المجمع السكني في واسط قضاء الصبي	4-3-1-23	18
		الشرائح غير مستلم			1	1	بهب	0	100	100				الاصحار والامسكان	انشاء مقر تنفكات وزارة الاصحار والامسكان		19

صيانة من مشاريع الخط الإستثمارية لقطاع الميناء والخدمات المشمولة بإجراءات الصيانة لعام 2014

المتعدد	الملاحظات	المشاكل والشكاوى	نسبة الجزء المشروع على مستوى الفترات		تاريخ الإنجاز	نسبة الإنجاز	المحافظات	نسبة الجزء المشروع الكلية		المصروفات التقديرية	التخصص	طول بنيل	الطاقة بنيل	سنة الإنجاز	الجهة المنفذة	اسم المشروع	التعيين	ت
			نسبة الأجزاء	النسبة المخطط				نسبة الأجزاء	النسبة المخطط									
		وجود صعوبات في الكيانات التشغيلية وتذبذب البحار مما أدى إلى إعاقة العمل ، صعوبة إخلاء الموقع بسبب الظلمة من قبل المرضى ، وجود بعض التطلعات بسبب المتطلبات الفنية ، قلة العنصر المنفذ ، وجود بعض التوقفات في التصميم مما أدى إلى وجود ثلاث أوامر العمل المتكامل			1	1	بابل	15	85	100		1654	2500	2011		مشروع مداهم قرية الخلة - السحاريل محافظة بابل / البصرة	4-2-4-77	20
		وجود العديد من التغيرات على التصميم وحسب متطلبات الجهة المستفيدة والجهات الأخرى ذات العلاقة ، وجود العديد من التغيرات على مسار الأبنية وخاصة مع خطط التنمية التشغيلية والتي تأخرت مديرة التشغيلية برقعها ، تأخر تجهيز الفترات الإستثمارية			1	1	بابل	19	17.7	13000	74000	155900	22000	2009	البيانات والاتصالات العامة	مشروع مداهم قرية الخلة - السحاريل محافظة بابل	4-4-1-5	21
		التأخر في ظهور النتائج المخبرية ، ضيق موقع العمل ، تكون الشركة المنفذة عدم اللقطة في تحديد مدة تنفيذ المشروع ، كثرة العطل والتأخيرات الفنية			1	1	بابل	32	47	79	5209	2000	22000	2010	الداخلية	انشاء بناية مقر مديرية شرطة محافظة بابل	4-1-2-26	22
					1	1	بغداد	0	100	100					الداخلية	تطوير قاعدة اصدار بناية الضمان الاجتماعي في ساحة الوتيرة		23
		اختلاف في التصميم أدى إلى توقف المشروع لمدة (90) يوم - الروتين الإداري الذي يلازم العمل حيث ان الجهة المنفذة حكومية ومحدودة الصلاحية			1	1	بغداد	7	93	100	1450	300	2879	2010	الاصهار والامكان	انشاء مقفلات التفتيش والسيطرة الشرحية في الجارية	4-1-3-43	24
					1	1	بغداد								التصاريح والرباطة	انشاء مكتب تنفيذ تمويلي في الاقليمية		25
		المشروع منسجم ومستلم			2	1	كربلاء	0	10	100					الاصهار والامكان	انشاء بناية وحدة تخطيط كربلاء		26
		المشروع منسجم ومستلم			2	1	التنجف	0	100	100					الاصهار والامكان	انشاء بناية وحدة تخطيط النجف		27
		المشروع منسجم ومستلم			2	1	التنجف	13	87	100	740	1700	2795	2012	الاصهار والامكان	انشاء بناية مركز التدريب لدار الاقصاء في النجف	4-1-3-78	28
		المشروع منسجم ومستلم			2	1	البصرة	0	100	100	5,465,704				التصاريح والرباطة	مكتب تنفيذ ارض القصب		29

صيانة من مشاريع الخط الإستثمارية القطع المينوي والخدمات المشمولة بالزيارات الميدانية لعام 2014

التمديد	الملاحظات	المشاكل والمواعيق	نسبة إنجاز المشروع على مستوى القنرات		تاريخ الأثرية	مستلزمات الأثرية	المحافظة	نسبة إنجاز المشروع الكلية		المصروفات الرأسمالية	التخصصات	القطعة مليون دينار	سنة ابراج المشروع	الجهة المالقة	اسم المشروع	التبويب	ت
			نسبة الاجراءات المادية	المخطط				نسبة الاجراءات المادية	المخطط								
	المشروع بطول 100م واستعمل اسطوانات اوكسجين				2	1	المنقش	0	100	100	1100	1675	2011	الداخلية	انشاء مراكز ابريقية في المنقش (2)	4-1-2-254	30
					2	1	المنقش	2	81	83	6000	50949	2005	الاصحار والاسكان	المجمع السكني في المنقش / ام الصقلير	4-3-1-12	31
		التأخر بصرف السلف للمقاول - ضعف الكفاءة المالية للمقاول - الازدحام جدول تقدم عمل			2	1	المنقش	16	75	91	150	300	2012	التجوزة	انشاء بناية اوقية التجوزية	4-10-2-21	32
	موقوف وفي اجراءات سحب رسمي ونفس القدر بسبب امر مخطط				8	2	المنقش				150	300	2012	التجوزة	انشاء بناية اوقية التجوزية والمالية في المنقش	4-10-2-21	
	عمل موقوف بسبب امر غير مرفوع الي الانشطة العامة - المجلس الوزاري				12	3	المنقش	13	87	100	150	300	2012	التجوزة	انشاء بناية اوقية التجوزية والمالية في المنقش	4-10-2-21	
		قضايا الموقع بسبب الاخطار - ظهور مياه جوفية في الموقع - قتل بعض المواد بالفضس - قلة الكفاءة الفنية والادارية للمقاول			2	1	بخداد	35	65	100	397,61	748,3	2012	الداخلية	انشاء بناية يدوية شريطة العنكب الموريسية لشريطة بخداد / الكوخ	4-1-2-339	33
	موقوف وفي اجراءات سحب العمل				2	1	بخداد	52	48	100				الداخلية	تطوير ابنية يدوية لشريطة		34
	موقوف وفي اجراءات سحب العمل				2	1	بخداد			100				الداخلية	انشاء مقر العمليات في التازرة		35
		تأخر المعدات الميكانيكية والادابية			2	1	بخداد	90	89		5000	116000	2008	القطاعات والاتصال العامة	تجهيز وتثقيف محطة مجازي الصحورية	4-5-19-10	36
		لا يوجد			2	1	البحيرة		89		2909,02	4565	2010	الصحة	انشاء خمس مراكز صحية / بحيرة	4-2-3-98	37
		عدم الصيانة على تخلص جدول الكميات - وجود سوزل يور في المشروع - اطلاق تفتيح جزء من الركاز الكلسية بالهيدروكسيد وعدها (28)			2	1	البحيرة	41	54	95		15000	2010	الشباب والرياضة	زراعة وانشاء ملعب الشياه في محافظة البحيرة	4-9-1-88	38
	المشروع موقوف وتم اعداد كتاب رسمي ببيان تقرير				2	1	كربلاء	20	80	100				الداخلية	مركز شريطة ام الهوي	4-1-3-50	39
	لم يتم تركيب القنرات بسبب اضرار الخطوط لعدم وجود جدول تقليم عمل				2	1	البحيرة		38,3		1400	911,7	2011	الاصحار والاسكان	انشاء بناية الجوز المركزية لتتقوس ويستمر الترميم في البحيرة	4-1-3-50	40

صيانة من مشاريع الخط الإستثمارية لقطاع المباني والخدمات المشمولة بالزيارات الميدانية لعام 2014

المتعدد	الملاحظات	المشاكل والمعوقات	نسبة إنجاز المشروع على مستوى القدرات			تاريخ الزيارة	نسبة الإنجاز	المحافظة	نسبة إنجاز المشروع الفنية		المصرف التوافقي	التخصص	طول بنيل	الغلاف	تاريخ المشروع	الجهة المنظمة	اسم المشروع	التوقيت
			نسبة الأحراف الفني	نسبة الأحراف المخطط	نسبة الأحراف				النسبة المخطط									
		تلك الشركة المقوية بسبب ضعف الكفاءة الفنية			3	1	ميسان	26	74	100	563,482	750	2236	2012	الأصل والإسكان	إنشاء وحدة التخطيط في محافظة ميسان مع التثبيت	4-1-3-86	41
		مشاكل عدم تخصصية حسب المقررين التتبعين ، الاختلاف مع المخطط على بعض المواصفات للمواد المستخدمة ، صعوبة توفير المواد الخام خاصة من المناطق النائية ، عدم تواجد مشغل الشركة المنقذة بصورة دائمة في الموقع			9	2	ميسان	17	83	100	633,5	750	2236	2012	الأصل والإسكان	إنشاء وحدة التخطيط في محافظة ميسان مع التثبيت	4-1-3-86	
		صعوبة توفير الكوادر الفنية الجيدة ، صعوبة توفير بعض المواد الصحية والكهربائية ، عدم تواجد مشغل الشركة المنقذة بصورة دائمة			11	3	ميسان	11,1	88,9	100	780	750	2236	2012	الأصل والإسكان	إنشاء وحدة التخطيط في محافظة ميسان مع التثبيت	4-1-3-86	
		تأخر الشركة بتنفيذ العمل بسبب مشاكل تصريف المياه ، انطب كوادر الشركة من خارج المحافظة			3	1	ميسان	10	23	33	3,381,590	3000	90000	2012	الأصل والإسكان	المجمع السكني في ابو رحمة	4-3-1-72	42
		تلوؤ الشركة بتنفيذ الاجل ، تأخر استكمال الاراضي الخاصة بمواقف السيارات			3	1	ميسان	33	67	100	111,61,6	3000	30000	2010	الارضية والناظية	إنشاء داره الاجراء المدنية في قرية صالح	4-9-10-87	43
		اعادة تصميم وزيادة مساحه العمل من الشركة وتم تأجيل امر تبرع ارض الخريف			3	1	ميسان					583						44
		تأجيل الشركة لاجراءات الاعمال			3	1	ميسان	29	71	100	2,008,419	3582,64		2008	الطباب والارضية	إنشاء مبنى شياخي نموذج (ب) في ناحية كويت	45	
		تأجيل الاعمال من الشركة لعدم تخصص الفنيين في الاعمال الفنية			3	1	البصرة									تصميم وحدات معالجة الغاز	46	
		ضعف الشركة المنقذة اذ اربا وكالة الكادر العامة ، عدم تحديث جداول تقدم العمل وفق المدة الاعمالية			3	1	البصرة									تأجيل وتطوير المنشئ التسوي في البصرة والارضية	47	
		عدم صرف السلف ، متطورة القدرات الفنية غير موجودة والقصود على حد الاثبات فقط ، صعوبة امداد المواد البنية القلوية من وكا بسبب الوضع الأمني ، قلة الايدي العاملة ، نقص في تجهيل مادة الحجر بسبب الوضع الأمني في الموصل كون الحجر يجرى منها			3	1	البصرة	30	70	100	11,933,674	7,164,297	24234	2008	الصحبة	إنشاء مستشفى سعة (50) سرير لمرضى الجوارح البطني في محافظة البصرة	4-4-2-2	48
					8	2	البصرة	20	80	100	12,193	7,164,297	24234	2008	الصحبة	إنشاء مستشفى سعة (50) سرير لمرضى الجوارح البطني في محافظة البصرة	4-4-2-2	

صيانة من مشاريع الخطة الإستثمارية لقطاع المياه والخدمات المشمولة بالزيارات الميدانية لعام 2014

المصدر	الملاحظات	المشاكل والمواعيق	نسبة الجزء المشروع على مستوى الفترات		تاريخ الزيارة	تسليم الزيارة	المحافظة	نسبة الجزء المشروع الكلية		المصروف التوافري	التخصيص مليون دينار	الكلفة مليون دينار	سنة ابراج المشروع	الجهة المنظمة	اسم المشروع	التبويب	ت	
			نسبة الاجراءات	نسبة المخطط				نسبة الاجراءات	نسبة المخطط									
		يطلب تنفيذ الاعمال ، تأخر المصممة على البدء بالمشكلة واداء العمل ، تأخر دورة المهندس وجود تجاوز من قبل بعض المراقبين على بعض الاجزاء من الارض المخصصة للمشروع ، التأخر بإكمال تصب مشاكل السبب الجائر ، عدم جزم مشروع المتابعة على تغيير مخططات البناء بالاطلاق الى السبب الجائر			3	1	الاقليمية	10	50	60	1733850,8	20000	95000	2010	الارياضية والريفية	التشابه مميزات تقنية تسوية تشييدية في اقسية وتوحي بغداد والساحليات عد 20	4-9-1-98	61
		تكرر التجاوز والتجاوزات على ارض المشروع ولازل يبعثها موجوداً على الدور السفلية داخل محطة الصفيحة			3	1	بغداد	9	91	100	1000	110000	1448495	2008	اشيئة بغداد	مشروع مياه الرصافة	4-4-8-19	63
		تأخر الجسر وتجهيز منبثات مياه السبب بتجهيز جسر المقيس ، تكررة التجاوزات مثل الدور السفلية ، يار في من قرب الجسر المشروع ولم يتم حسمها لغاية الان ، مدة التنفيذ قليلة مقارنة مع حجم المشروع ، وجود بئر تطلق في موقع المشروع ولم تسحب ، كتمت الشركة المكلية دعوى ايجابية على امانة بغداد لتوضيها عليها عن فترة تأخر فتح الاعطاء والامانة في طور تنفيذ الحكم			8	2	بغداد	7	93	100	1000	110000	1448495	2008	اشيئة بغداد	مشروع مياه الرصافة	4-4-8-19	
		صديق موقع العمل وعدم القدرة على تسليم مواد العمل ، عروف الكفر من العمل والمقمن عن العمل اكثر من مرة حال عدم تقديم ان المشروع المنفذ قديمة ، تأخر تجهيز المنبثاج بإكمال الاجراءات من المنفذ			3	1	كركوك	10	79	89	609.2		1291	2012	الاصغر والاسكان	انشاء تقيسة الارض الارثوذكس	4-7-22-44	64
					3	1	المقبي								الناظية	انشاء مركز شرطة المسلمين		65
					3	1	المقبي								التحليل والارياضية	انشاء بيت الشباب في المقبي		66
					3	1	بغداد	11	89	100	238880	500000	2010	اشيئة بغداد	تجهيز مدينة بغداد مع تطوير التوارج والطرق	4-6-4-8	67	
					3	1	بغداد	32	58	90	4622	3000	20000	2010	التحليل والارياضية	انشاء مقر اللجنة البرلمانية الوطنية العراقية	4-9-1-93	68

عينة من مشاريع الخططة الإستثمارية لقطاع المباني والحمامات المشمولة بالبيانات الميانية لعام 2014

المتعدد	الملاحظات	المشاكل والشواغل	نسبة الجهد المشروع على مستوى الفترات			تاريخ الزايرة	تعداد الزايرة	المحافظة	نسبة الجهد المشروع الكلية		نسبة المصروف التزماني	التصميم	البناء	القيمة المبرمجة	اسم المشروع	التوقيت				
			نسبة الاحراف	القبلي	المخطط				نسبة الاحراف	القبلي										
		بوابت المنطق وتكامل مع بوابت المنطق الاخرى التي تملك بواجب الحاجة الي طريق رابط ، مطابقة المعايير القياسية تتم عن طريق خزانات تخزين حجم من (50) يهناك ممتد بواجب انتهاء محطة معالجة ، عدم فقه التصميم المدة من قبل المكتب الاستشاري كالمية الهندسية في الجهمية المستعمرة				3	1	واسط		21			6431	5056	55704	2012	الداخلية	انشاء مبنى زرع بيطانية الصودي	4-1-2-366	69
		كلية ارامس العول يتبين المتنامي للاجهزة والمنتجات عدم كفاية ابرارات السلامة الميانية للوقر ، التصميم راحة بطر الاخير مستطبات القضاة مواقع المشاريع				3	1	واسط	2	68	70	430	430	650	1519	2011	الصحة	انشاء بناية طوارئ نموذجية عدد (1) في التصنيع / واسط	4-2-5-214	70
		لم تذكر في التقرير				3	1	واسط	5.3	24.9	30.2	8814	72187	100000	2010	البيانات والاشغال الكلية	مشروع مياه بيرة	4-4-10-7	71	
		ضخف كفاءة التبريد ووجود تاخر في التنفيذ ، فقه التاخر الهينسي والتي المنطق للمشروع ، صموية اوصول المواد الانشائية الي الموقع ، ضبط الموقع وصموية طرح المواد في الموقع				3	1	بجناد	70	30	100	330	3780	60305	2012	الاصغر والاصغر	اعادة اعمار مصنع مجيج وزارة التخطيط للابوية (C,D,E)	4-1-3-85	72	
		ضخف كفاءة التبريد ووجود تاخر في التنفيذ ، فقه التاخر الهينسي والتي المنطق للمشروع ، صموية اوصول المواد الانشائية الي الموقع ، ضبط الموقع وصموية طرح المواد في الموقع				4	2	بجناد	70	30	100	330	3780	60305	2012	الاصغر والاصغر	اعادة اعمار مصنع مجيج وزارة التخطيط للابوية (C,D,E)	4-1-3-85		
		ضخف كفاءة التبريد ووجود تاخر في التنفيذ ، فقه التاخر الهينسي والتي المنطق للمشروع ، صموية اوصول المواد الانشائية الي الموقع ، ضبط الموقع وصموية طرح المواد في الموقع				6	3	بجناد	18.5	5.5	23	3716	4059	60305	2012	الاصغر والاصغر	اعادة اعمار مصنع مجيج وزارة التخطيط للابوية (C,D,E)	4-1-3-85		
		ضخف كفاءة التبريد ووجود تاخر في التنفيذ ، فقه التاخر الهينسي والتي المنطق للمشروع ، صموية اوصول المواد الانشائية الي الموقع ، ضبط الموقع وصموية طرح المواد في الموقع				8	4	بجناد	32	10	42	3716	4059	60305	2012	الاصغر والاصغر	اعادة اعمار مصنع مجيج وزارة التخطيط للابوية (C,D,E)	4-1-3-85		
		ضخف كفاءة التبريد ووجود تاخر في التنفيذ ، فقه التاخر الهينسي والتي المنطق للمشروع ، صموية اوصول المواد الانشائية الي الموقع ، ضبط الموقع وصموية طرح المواد في الموقع				10	5	بجناد	41	14	55	3716	4059	60305	2012	الاصغر والاصغر	اعادة اعمار مصنع مجيج وزارة التخطيط للابوية (C,D,E)	4-1-3-85		
		وجود تعديلات على التصميم وجاهول الصميت تاخر صمور المواقف الاصل والابوت والمواد الانشائية وتاخر صمور القامت الصموية الاجنبية ، تاخر صمور المواقف من وزارة القاع العمل في الايمن المنطقه على وزارة القاع				12	6	بجناد	41	16	55	4079.6	4059	60305	2012	الاصغر والاصغر	اعادة اعمار مصنع مجيج وزارة التخطيط للابوية (C,D,E)	4-1-3-85		

صيانة من مشاريع الخط الإستثمارية لقطاع المينائي والخدمات المشمولة بإجراءات المينائية لعام 2014

التمديد	الملاحظات	المشكل	نسبة إنجاز المشروع على مستوى الفترات		تاريخ الإبراء	تسليم الإبراء	المحافظة	نسبة إنجاز المشروع الكلية		المصرف	التفصيل	المليون دينار	الكلية مليون دينار	سنة الإبراء	الجهة المقابلة	اسم المشروع	التبويب	ت
			نسبة الإحراق	نسبة المخطط				نسبة الإحراق	نسبة المخطط									
		حفظ كافة الشربة ووجود تاخر في التنفيذ - قلة الكادر الهندسي والتي المنقذ للمشروع ، صورية اصدار المواد الإحتياطية الى الموقع ، حفظ الموقع وصونه طرحة المواد في الموقع ، عدم تحديث جدول تقدم العمل ، وجود الخطى من التحليلات على التصميم ، عدم توفر المخططات القومية للبيئية والتي يحتاجها الإستثماري			3	1	بغداد	19	81	800	725	3216	3216	2011	الاصغر والاصغر	الاصغر التكميلية لمحيط وزارة التخطيط	4-1-3-66	73
		حفظ كافة الشربة ووجود تاخر في التنفيذ - قلة الكادر الهندسي والتي المنقذ للمشروع ، صورية اصدار المواد الإحتياطية الى الموقع ، حفظ الموقع وصونه طرحة المواد في الموقع ، عدم تحديث جدول تقدم العمل ، وجود الخطى من التحليلات على التصميم ، عدم توفر المخططات القومية للبيئية والتي يحتاجها الإستثماري			4	2	بغداد	19	81	800	725	3216	3216	2011	الاصغر والاصغر	الاصغر التكميلية لمحيط وزارة التخطيط	4-1-3-66	
		تتكو الشربة المطلوبة بتبني الاعمال الصانعة الى بتدرج صدور موافقات عمليات بغداد لتحويل الامتياز وبقاء العمل المخطط			6	3	بغداد	18	82	640,535	716	3216	3216	2011	الاصغر والاصغر	الاصغر التكميلية لمحيط وزارة التخطيط	4-1-3-66	
		تتكو الشربة المطلوبة بتبني الاعمال الصانعة الى بتدرج صدور موافقات عمليات بغداد لتحويل الامتياز وبقاء العمل المخطط			8	4	بغداد	14	86	800	716	3216	3216	2011	الاصغر والاصغر	الاصغر التكميلية لمحيط وزارة التخطيط	4-1-3-66	
		لم يتواجد المهندس المشرف اثناء الإبراء			10	5	بغداد	14	86	800	716	3216	3216	2011	الاصغر والاصغر	الاصغر التكميلية لمحيط وزارة التخطيط	4-1-3-66	
		التمديد في طريق			3	1	كركوك				2250	2510	2510	2011	الوقوف المشي	مركز محافظة كركوك		74
		حفظ كافة الشربة المطلوبة للتكمية			4	1	النجف	11	35	1604	5900	18762	18762	2010	التفلية	مشروع اقبال بناء مسج النجف	4-0-1-5-7	75
		حفظ كافة الشربة المطلوبة للتكمية			4	1	بغداد	0	100	100	1000	4500	4500	2012	الصحة	توسيع مراكز صحية عند (15) في محافظة بيسان	4-2-3-88	76
		حفظ كافة الشربة المطلوبة للتكمية			4	1	بغداد	22	78	893,8	2000	6795	6795	2011	موسسة التعليم	البناء وتشييد دار ضيقة ومبنى اذرية ومبنى سكنية لوطفي الموسسة لمشروع ابراهيم التعليم في الجزيرة	4-1-1-15	77
		حفظ كافة الشربة المطلوبة للتكمية			4	1	بغداد	51	49	513,77	1350	2313	2313	2012	الاصغر والاصغر	مشروع بداية مديرية اقصاء بيسان	4-1-3-76	78
		حفظ كافة الشربة المطلوبة للتكمية			9	3	بغداد	35	65	100	513,77	1350	2313	2012	الاصغر والاصغر	مشروع بداية مديرية اقصاء بيسان	4-1-3-76	

صيانة من مشاريع الخطة الإستثمارية لقطاع المباني والخدمات المشمولة بالزيارات الميدانية لعام 2014

التمديد	الملاحظات	المشروع والسرقات	نسبة إنجاز المشروع حتى مستوى الأقران			تاريخ الزيارة	مستلزمات الزيارة	المحافظة	نسبة إنجاز المشروع الكلية			المصرفوف الترخيص	التكليفات	سنة اذراج المشروع	الجهة المشرفة	اسم المشروع	التصنيف		
			نسبة الاجراءات الفنية	النظفي	المخطط				نسبة الاجراءات الفنية	النظفي	المخطط								
		محدودة صلاحية اذرة المعيش المقيم ، كذرة التفويت من قبل الجهة المستفيدة والتي يمكن زيور على الحجر المشروع بسبب التفتك المصاحبة على التفتك مصورة الخلال مواد البناء الى بعض المواد بسبب الاجراءات الامنية او سوء الوضع الامني او قطع التاراج				4	1	بغداد	16	12	28	2482,5	3680	22000	2011	القطيفة	انشاء بداية المعيشة الراقية	4-9-5-5	79
		الوجود				4	1	بغداد	12,4	61,9	74,3	16783,2	12658	25063	2013	الوقوف السني	مرافق محافظة بغداد	4-7-20-25	80
		بعض اللقحات مذكورة والاخرى قيد الاجتاهة				4	1	بغداد	4	96	100	903	750	2093	2012	الاصغر والامكان	انشاء بداية عمورية تحفيظ بايل	4-1-3-87	81
		تم ارسال الفاتورة الى الشركة المستفيدة ولم يتم ايلت بها قسما القيمة 199,169/2014				4	1	بغداد			26	1931	1225	10621		الوقوف المسجدي	انشاء اولىة والتفتك في الفتح / بغداد مع التفتك في الامن الداخلي	4-7-22-17	82
		ضفت القاعة المبنية للشركة المستفيدة ، تاخر دفع الشفك المبنية للفقول عن موعد ما بسبب كذرة				4	1	ذي قار	8	91	100		1013	284403	2012	الداخلية	انشاء مستشفى قوى الامن الداخلي في ذي قار	4-1-2-59	83
		تغير لسر الجواز الوطني بسبب حداضه مع بداية مشروع ، ووجود مخزونين في ارض المشروع الى الاحراف الظلوي في المشروع ، تاخر اللقحات المعتمرية ، المصاحبة على جميع الشراخ من قبل المركز الاستشاري مستفيدة				4	1	ذي قار	26	72	98	573,1	615	3788	2012	الاصغر والامكان	انشاء بداية دار الامن لخدمة المتفسي وزارة الاصدار والامكان في ذي قار	4-1-3-84	85
		وجود مشكل في التصاميم الازلية للمشروع ، بعض سير العمل ووجود تاخر في التنفيذ ووجود احراق في الاحجر ، صعوبة العمل والخلل المواد بسبب قرب المشروع من قاعة عمليات بغداد / الفتح				4	1	بغداد	34	24,6	58,6	10139	6000	70000	2011	التشييد والرياحية	تطوير وتأهيل مبنى الوزراء الرياحي	4-9-1-49	86
		عدم المصاحبة على المخطات التصميمية للمشروع و جداول الكميات وتقرير فحص التربة ، عدم حجم موضوع ائتمن الاحطية ، عدم المصاحبة على تفتك التصريف من قبل وزارة الموارد المائية ، التأخر في الازلية في منطقة العمل				4	1	بغداد		29	11	لم تصرف اي مبلغ	3995	22000	2012	البنية التحتية والامكان العامة	مشروع سجادى لخدمة الازميد	4-5-19-13	87
		العمل موقوف حيث تم تسع الخط مع الشركة المستفيدة بسبب تاخرها في قدم التفتك مع شركة اخرى لم تكن العمل الاصل وانشيت في التنفيذ ولم يتم تسليمهم مبلغ عن التربة الاولى لم تنفيذ لخط مخطط				4	1	كربلاء				273	750	3104	الداخلية	بناء مجموعة فوات مديرية الشرطة في كربلاء	4-1-2-170	88	
		تفتك لخط مخطط				4	1	كربلاء	46	54	100			3843	التشييد والرياحية	انشاء بداية معقدة الاكر ارض في كربلاء المقسمة		89	

عينة من مشاريع الخط الإستثمارية لقطاع المينائي والخدمات المشمولة بالزيارات الميدانية لعام 2014

المتعدد	الملاحظات	المتاولات والموقات	نسبة الجزء المشروع على مستوى القورت		تاريخ الازالة	تسليم الازالة	المحافظة	نسبة الجزء المشروع الكلية		المصروف التزميني	التخصص مليون دينار	تكلفة مليون دينار	سنة ابراج المشروع	الجهة المنظمة	اسم المشروع	التوقيت	
			نسبة الاجراف المينائي	المخطط				نسبة الاجراف المينائي	المخطط								
		عدم الدقة في اعداد التصميم وجدول العميات وكثرة من الهدم من القورت بالاضافة الى وجود قورتات في عميات بعض القورتات في جوار العميات			4	1	القاسمية	90.5		7340.7	1761.8	827.0	2010	الصحة	تأهيل مستشفى الحسينات في البواريات، يكون مستشفى الحارة للامراض النفسية	4-2-4-70	90
	العمل بموقف حسب امر بسبب وجود امر غير	تأخر المشروع بسبب تعديل منظومة السحب الرئيسية والتخلص من مياه			4	1	التخف	55		401.3	400	855	2012	الداخلية	انشاء مركز القطاع المينائي في المتابعة	4-1-2-273	91
		تأخر المشروع بسبب تأجيل منظومة السحب الرئيسية والتخلص من مياه			4	1	التخف	16.7	23.5	15123.3	3500	200000	2011	الداخلية	مشروع مياه التخف 1 القوية	4-4-13-5	92
		تأخر الشركة المقاربية بتفدية العمل بسبب طلب التوازي اضلاله الى عدم تقديم برنامج تقديم العمل، عدم اعلان التصميم والمخططات وجدول العميات الكاملة بالمشروع قبل بدء التنفيذ ادى الى تأخر الاجازة المينائي للشركة المتقدمة لدى تأخير جزء من القورتات			4	1	التخف	4	96	44077	20000	70000	2004	الاعمال والامكان	المصنع السكني في حي القفس	4-3-1-6	93
	مشروع منجز				4	1	بغداد	0	100	200	3000	3000	2009	العمل والشؤون الاجتماعية	انشاء ملحق بلدية بوزارة العمل والشؤون الاجتماعية	4-9-3-71	94
	موقف وفي اجراءات سحب العمل بسبب عدم كفاءة الشركة	التاخر في تجهيز المولدات الخاصة بمنطقة المنطقة، بطي الشركة وخصوصا في العمل محطلة اربيل			4	1	القاسمية							الخدمات البلدية	قصر الحاناء في القاسمية		95
		التاخر في تجهيز المولدات الخاصة بمنطقة المنطقة، بطي الشركة وخصوصا في العمل			5	1	واسط	7	93	78366.8	11000	114000	2008	الداخلية	مشروع مركز صحة تيمونجي بطريق الكفاء	4-5-15-5	96
		المنطق المينائي للشركة ادى الى تأخر العمل			5	1	واسط	45	55	100	2500	4000	2011	الصحة	على وحدة طوارئ ورسالة وادارة (Q1)	4-2-3-86	97
		تأخر صرف السلفة للشركة ادى الى تعطيل التنفيذ			5	1	واسط	4	96	100	1342.1	3700	2011	العمل	انشاء مصنع القوارب الخفيفة في واسط / البواريات مع التاليف	4-1-11-47	98
		لا يوجد			5	1	واسط	3	97	100	11000	51622	2005	الاعمال والامكان	مشروع انشاء المجمع السكني في ام جلاله / واسط	4-3-1-10	99
		تم عدم التقييم والتقرير عن			5	1	واسط	20	12	2800	20579	170740	2009	الخدمات البلدية والامكان	مشروع جداري الصوريه	4-5-10-6	100
		تحويل الحق بسبب وجود المخازن على ارض المشروع وتجهيزات المصنع المينائي على المشروع بسبب اصلاح اكثر من مرة ولم تكتمل اشارة شركة العمل			5	1	كركوك	0	0	0	1000	375000	2012	الخدمات البلدية والامكان	مشروع جداري كركوك	4-5-1-7	101
					5	1	كركوك	0	0	0	664	2000	2011	الصحة	توسيع صالة الولادة في مستشفى (الزوي العائلي)	4-2-4-73	102

عينة من مشاريع الخط الإستثمارية لقطاع المينائي والخدمات المشمولة بالزيارات الميدانية لعام 2014

التمديد	الملاحظات	المسكون والممرقات	نسبة الجزء المنموذج على مستوى القنارات			تاريخ الأريارة	تسليم الأوزة	المحافظة	نسبة الجزء المنموذج التالية		المصرف المصرفي	التخصيص مليون دينار	الكلية مليون دينار	سنة ابراج المشروع	الجهة المنفذة	اسم المشروع	التوقيت	
			نسبة الأحراف المادي	النظري	المخطط				نسبة الأحراف	النظري								
		احياء المشروع بكلفة اقل من التكلفة المحصنة له ، بتكر وصول بعض التصميم الكهربائيه والميكانيكية ، عدم التقا في اعداد جدران الكعبت ، بعض الاجزاء على المرسات الخاصة بالمشروع ، تاخر التصميم التفصيلية الخاصة بالمسقطات والتي تمثل (65%) من حجم المشروع ، عدم موافقة بلدية كركوك على تخصيص قطع ارضي جوار زواجر من استحداثها كموافق مولات ، استمرار التعاون بالموافق على بعض القنارات بالرغم من عدم وجود مخططات لها ورفضها من قبل المجلس المحلي ، ان التقييمات ان (PVC) لا تدرج غير جيدة من ناحية التطبيق والإستقامة .				5	1	كركوك	35	65	100	4000	15000	2010	التشاديح والربطية	تأهيل وتطوير ملبس كركوك الالميني	4-9-1-84	103
		تتكر الترددات المنقرية في تجهيز بعض القنارات الاستثمارية ورفضه الإذنيب التالفة .				5	1	كركوك	0.8	61.2	59.4	20000	200000	2010	الطبيبات والربطية	مشروع مياه كركوك / المرحلة الثانية	4-4-5-3	104
		سبب الاحراف هو صعوبة الحصول على سمرة الدخول للمنصة التركية ، التغيير في بعض التصميمات				5	1	بابل	9	42	51	3976	1451.4	2012	الوقف الشعبي	انشاء مكتبة لادب المصون (ع) الثقافية	4-7-21-40	105
		تاخر المشروع بسبب تأخر التصميم في المراحل الاولى للمشروع ، ظهور المياه الجوفية ، تاخر الصافيات على تصميم بعض التفتحات الخاصة بالمشروع ، تاخر اجراءات الشحن والتصاميم على المعدات الإستراتيجية .				5	1	بابل	51	35	86	22210	400000	2011	الطبيبات والربطية العامة	مشروع مجري القناة	4-5-11-1	106
		عدم تطابق التصميم والمخططات أثناء التنفيذ حيث ظهرت عدة مفرجات والتفاوت وذلك ، عدم صرف كلفة مسطحات الشركة على الاصل المنفذة ، تاخر العمل في بعض المواقع مع اريارة العامة مما يؤدي الى تسليم المبني المتجزء بشكل جزئي .				5	1	بغداد	27	49	76	476936.9	6500	2008	الصحة	توسيع مستشفى الامام علي / مدينة الصدر	4-2-4-21	107
		المشروع في مرحلة الدراسات والتصميم				5	1	بغداد	0	0	0	25000	36474	2012	اسماء بغداد	تأهيل خط بغداد	4-5-8-11	108
		المشروع مكون من (14) عقاراً بين المنجورة والمبنيش بها والمنجورة و التتفرق مرحلة الكراسات والتصميم				5	1	بغداد				40000	15633	2005	اسماء بغداد	تحديد شكايات الماء الصافي لقرارات الاجراء الجديدة (تجهيز وملمة)	4-4-8-3	109
		المشروع في مرحلة الكراسات والتصميم				5	1	بغداد				119	350	2013	الاصغر والاصحان	بناء التفتيش والسيطرة التوسعية في ميسان	4-1-3-94	110
		تتكر الشركة بالبحر الاعشان ، ضعف الكفاءة المالية للشركة ، قلة الكوادر الهندسية والمالية مؤثرة بحجم العمل				5	2	بغداد	23	77	100	633.6	370	2012	الاصحان والاصحان	انشاء بلدية وحدة وزارة التخطيط مع التفتيش في ميسان	4-1-3-86	111
		عدم وجود مكتب استشاري يشرف على المشروع حيث ان الشركة لديها اقرارات محتاج الى قرار في موقع العمل				5	1	بغداد				29900	10000	2012	الطبيبات والربطية العامة	مشروع جداري العمدة 3م	4-5-17-3	112

عينة من مشاريع الخط الإستثمارية لقطاع المبني والخدمات المشمولة بالبيانات الميانية لعام 2014

المعقد	الملاحظات	المشاكل والمواقف	نسبة الجزر المنجزة على مستوى القنرات			تاريخ الألية	تمثيل الألية	المحافظة	نسبة الجزر المنجزة الكلية		المصرفية	التخصص	القطعة	سنة ابراج المشروع	الجهة المنظمة للمشروع	اسم المشروع	التوقيت	ت
			نسبة الاجراف	القطعة	نسبة الاجراف				القطعة									
		تتكون الشركة المنفذة وقلة العنصر الهيكلي الاولي الهيكلي العاملة ، عدم اكمال التصميم في البنية المحيطة وتاخرها في تصحيح الملاحظات الواجبة عن عدم خطة التصميم، تتكون الشركة في تجهيز المواد الاستثمارية.				5	1	ميسان	22	78	46000	10000	200000	2002	البيانات والاعمال العامة	مشروع مياه العمرة	4-4-17-2	113
		تتأخر المصفاة على امر الترخيص بالتراخيص ، قلة عمالة الشركة مما أدى الى التوجه الى اقلية بعض الاصل الى طاقوا ثانوي ولم يتم المباشرة بها لقلية الان مما أدى الى زيادة الاجراف				5	1	البصرة	20.5	31.5		7000	90000	2010	الاصغر والاصغر	انشاء مجمع سكني في القلعة	4-3-1-44	114
		منضبط العمالة المنية للشركة ، قلة التوازي للقبلي والتقطعية ، لم يتم المباشرة بجزء القنرات الاستثمارية ، قلة و امر الخبز بسبب عدم خطة التصميم.				5	1	البصرة	58	42	100	4500	36304	2010	مؤسسة مياه الشرب والاصغر	انشاء مستشفى في البصرة لاصح مؤسسة مياه الشرب	4-6-1-1	115
		قلة الكادر الفني والتدريب والادوي العمالية وخاصة التجارية ، استكمال مدير مشروع من قبل الجهة المنفذة لظف من مرة ، وجود العديد من التوازي والتقطيع و امر الخبز ، وجود بلك في جدول نظم الصم وتحت اوزان القنرات ونسب الاجز ، ضعف العمالة المنية للمقاولين التتويين				5	1	كربلاء	34	38	72	7000	90000	2011	الاصغر والاصغر	المجمع السكني في الجزيرة 2	4-3-1-46	116
		استبدال العمارة لآخر من مرة لمبرية شريطة كربلاء مما يؤدي الى بعض التعديلات والاجراءات الروتينية المتقدة ، التأخر في اجراء صرف مستحقات الشركة ، قلة الطرق بسبب قرب العمل من القطر ، وجود تعديلات في التصميم.				5	1	كربلاء	25	75	100	1700	10800	2010	الناقلية	انشاء مركز تدريب شريطة كربلاء	4-1-2-219	117
		سوء الوضع الامني ، عدم التزام التوازي القسمية بربط الختمت مياه وكهرباء ومطاف ،				5	1	النجف		96.5	90		80000	2012	الاصغر والاصغر	المجمع السكني في عنة	4-3-1-50	118
		صعوبة الحصول على سمات الشكل المنية ، كثرة التباينات الفنية بسبب ختمتها ، تاخر التوازي الاستثمارية و طيات التفتت القنرات الواضحة وجود نقص في التصميم مستحقات تعديلات كثيرة ، تاخر صرف السلف للشركة ، تاخر الصناعات على التوقيت والحد الاضطراري .				5	1	كربلاء	13	30	43	4900	54555	2011	الوقف الشيعي	تطوير بنيتي ودراس الفنية الحكومية المقسمة	4-7-2-1-39	119
		صعوبة الحصول على سمات الشكل المنية ، كثرة التباينات الفنية بسبب ختمتها ، تاخر التوازي الاستثمارية و طيات التفتت القنرات الواضحة وجود نقص في التصميم مستحقات تعديلات كثيرة ، تاخر صرف السلف للشركة ، تاخر الصناعات المتغيرة ، ارتفاع متوسط العمارة الجارية				5	1	كربلاء	6	18	24	3000	64222	2012	الوقف الشيعي	كراج التخليط الحظي	4-7-2-1-45	120
		تتأخر الاصل وعلى الشركة ، حاجة عدة مشاريع على نفس الشركة ، المعر المي للشركة ، قلة كادر الشركة ، ضعف العمالة اذوية للشركة				6	1	بغداد	5	95	100	700	3500	2008	الحالية	تطبيق بنيتي حديثة لفرج البنية العامة للفرج افرج الفرع	4-1-1-2-57	121

صيانة من مشاريع الخطة الإستثمارية القطاع المائي والخدمات المشمولة بالزيارات الميدانية لعام 2014

المعقد	الملاحظات	المشكل والمواقف	نسبة الجزء المشروع على مستوى القنات		تاريخ الزيارة	كامل الزيارة	المحافظة	نسبة الجزء المشروع الكلية		المصرف	التخصيص	المليون دينار	القيمة مليون دينار	سنة ادرج المشروع	الجهة المنظمة	اسم المشروع	التبويب	ت
			نسبة الاجراف المائي	المخطط				نسبة الاجراف المائي	المخطط									
المشروع مشرف ومستلم	مشرف اربيا				6	1	ذو قار	100	100		962	1275	2012	الناقلية	مديرية صيانة المنشآت الحيوية / ذو قار	4-1-2-334	122	
لمت الزيارة ولاجرهين زيارة	الناقلية وسجحت قنات				6	1	ذو قار			207434,1				التشبيح والرياحية	انشاء قاعة رياضية في ناحية الخجر / ذو قار		123	
الضاحية (اروس غير)					6	1	كربلاء	1	42		671	4492	2013	الوقفي الشعبي	الحوزة التسمية / 2م	4-7-21-65	124	
		لا يوجد			6	1	ذو قار	15	14	160	191	900,966	2012	الاصغر والاشكان	انشاء بناية اضاءة سوق الشيوخ	4-1-3-106	125	
		لا يوجد			6	1	ذو قار											
		عدم اكمال التصميم الخاصة بالاصحال التهربية والمضخات والتمينات ، تاخر دفع المبلغ المستحق ، تاخر الصيانة على جدول اقدم العمل المخطط ، تاخر في فتح الاجمادات المصروفية ، اعتراض وزارة الموارد المائية على بعض نقاط التصريف التي الشهر مما ادى الى التاخر في تنفيذها			6	1	ذو قار	28	18	46	8036	98000	2011	البلديات والاشغال العامة	مشروع جبري في النقرة العامة	5-16-5-4	126	
		تاخر المفاوض في تنفيذ الاجماد الموكلة اليه ، عدم عقده المفاوض قبله وبعده ، اعتراض المفاوض على ازالة كميات من صبة الاسس والتي اثبتت الفعوصت المتجزئة فاعلمها			6	1	ذو قار	19	6	25	616,5	1485	2012	الصحة	انشاء مجمع النجان الطبية في ذي قار	4-2-5-133	127	
		التصميم يتناسب مع واقع التنفيذ المائي ، يوجد بعض التاخر في جداول الصيانت مما يتطلب الصيانة فترات جديدة ، تاخر تثبيت الخزانات وتسلم الموقع ، عدم وجود جهة استشارية ، تاخر اللجنة المشرفة على المشروع ينكر من مشروع اخر ، عدم تسليم موقع التي التحية ، عدم وجود جدول تنفيذ عمل دقيق ، صعوبة اكمال المواد في الموقع ، عدم تحديد متطلبات المشروع بصورة دقيقة من قبل الجهة المستفيدة			6	1	بغداد	5	70	75	2284,7	4388	2012	الصحة	انشاء بناية التلخيصية في مستشفى ابن السني	4-2-4-87	128	
		العمل موقوف حاليا وفي هذه جدول جدول المفاوض على موافقة استئجاره للمرضى			6	1	بغداد	17	83	100	2500	100000	2010	التشبيح والرياحية	تطوير وتأهيل وتوسيع ملهى الشباب	4-9-1-37	129	
		تاخر وزارة الفجر - تاخر الشركة المفاوضة بتطبيق العمل بسبب العقادة المالية			8	1	التبليغ	6	94	100	720	3573	2012	الاصغر والاشكان	انشاء دار استراحة للتسبيح ووزارة الشباب في اربيل	4-1-3-81	130	
		تاخر الشركة بتطبيق العمل وتجهيز المواد الاستهلاكية			8	1	التبليغ	15	85	100	28400	290000	2008	البلديات العامة	مجدد في التبليغ بمطابق (100000) مج (3م)	4-5-1-3-1	131	
		عدم قيام الشركة المفاوضة بتطبيق خدمات الصيانة والتعمير بموجب الاجماد التهربية الخاصة بمحطات الرفع			9	2	التبليغ	1	99	100	28400	290000	2008	البلديات العامة	مجدد في التبليغ بمطابق (100000) مج (3م)	4-5-1-3-1		

جدول من مشاريع الحصة الإستثمارية للمباني والخدمات المصنوية بإيرادات المدينة لعام 2014

التمديد	الملاحظات	المسئول والمؤقت	نسبة إنجاز المشروع على مستوى الفترات		تاريخ الإبراء	نسبة الإبراء	المحافظة	نسبة إنجاز المشروع الكلية		المصروف الفرضي	التخصيص مليون دينار	الكلية مليون دينار	سنة انزاع المشروع	الجهة المشرفة	اسم المشروع	التوقيت	ت
			نسبة الأجزاء المصنوية	المخطط				نسبة الأجزاء المصنوية	المخطط								
المشروع بنجر	تأخر استلام العمل نتيجة عدم انت في الكلفة الإجمالي				8	1	النجف	0	100	220	150	295	2012	الداخلية	إنشاء دائرة الأحياء السكنية في بلدية القيسية، النبط	4-1-2-294	132
	تأخر تجهيز المواد الإستثمارية بكثرة و امر الطرح بسبب عدم تغطية التصميم، انتهاء العقد مع الجهة الإستثمارية				8	1	كربلاء	86	83	45700	15000	97654	2008	التخطيط والبناء	مشروع حادي الحر / كربلاء	4-5-1-2-2	133
	التأخر في تسمية المبنى، تأخر وصول المواد الإستثمارية بسبب وجود مشاكل في قطع الإصطناع، تأخير تسليم حلول المواد الإستثمارية بسبب الوضع الأمني في بعض المحافظات، تأخر الصيانة على التصميم، عدم وجود طريق خطي للمشروع، كما يوجد التأخر المتأخر بسبب الأوضاع الأمنية، تأخر صرف السلف للشركة منذ آذار 2014				8	1	كربلاء	12	68	66000	15000	120000	2011	التخطيط والبناء	مبنى كربلاء الأولي (300000) مطبخ	4-1-9-100	134
	لا يوجد				8	1	كربلاء	0	100	1313.4	250	1538	2012	الصحة	إنشاء بناية قطاع الحر	4-5-2-125	135
المشروع بنجر	تأخر الشركة في تنفيذ العمل وعدم فتح قوائم العمل كلية بل تم من وجود اتفاقية بذلك				8	1	النجف	55	45	14000	7000	90000	2009	الاصح والاسكان	الصحج السكني في بلدة العرب (1)	4-3-1-40	136
	ضبط وازار المهندس المقيم، ضبط كوابر الشركة المتكونة، ضبط الكلفة المالية للشركة، تأخر حالة مقابلة الاجتهات للتقنين للتقنين				11	2	النجف	47	53	14000	7000	90000	2009	الاصح والاسكان	الصحج السكني في بلدة العرب (2)	4-3-1-40	137
	كله التأخر العامل في الموقع من العلاقات الهندسية والفنية بما لا يتواءم مع حجم العمل والتمويه				8	1	النجف	30	70	21775	9524.2	50000	2010	الاصح والاسكان	تشييد المجمع السكني في محافظة كربلاء واطرافها	4-9-2-5	138
	المشروع مؤقت بسبب عدم التزام الشركة التي سبب تغير الامس من شروط الى وقت				8	1	النجف	82	18	920	5000	35000	2011	التخطيط والبناء	ازالة واعادة البناء مبنى شيب	4-9-1-77	139
	كله عدم التأخر العامل مع كون الصيانة المتأخرة من خارج الوزارة، عدم مطابقة بعض المواد				8	1	ميسان	7.5	34	200	635	3382	2013	الاصح والاسكان	إنشاء دار السكنية للتقنين وازالة الاصح والاسكان في محافظة ميسان مع التاكيد	4-1-3-97	140
	صيانة تجهيز المواد وكافة الاودي الصيانة كويها وتوفر من قبل المحافظات الساكنة				8	1	ميسان	7.4	17.6	11268	4500	99907	2012	الاصح والاسكان	المجمع السكني في الكويت / ميسان	4-3-1-72	141
	عدم وجود مهندس مبني في دائرة المهندسين المقيم، تأجيل لجنة الاشراف باصطناع اخرى مما يؤثر على العمل والوقت، وجود مشكلة في عملية الارض، لم يتم حسم موضوع المند الاصلية لغاية الان .				8	1	ميسان	17	83	5147	18	124	2011	التخطيط والبناء	إنشاء ملاصق ابل مساعي عدد 3 في ميسان	4-9-1-95	142
المشروع بنجر					8	1	ميسان	0	100	17000	17000	140000	2010	موسمية الحصاد والاصح والاسكان	إنشاء (800) دار سكني في ميسان	4-12-1-2	143

صيانة من مشاريع الخط الإستثمارية لقطاع المباني والخدمات الشمسية بالزيارات الميدانية لعام 2014

التمديد	الملاحظات	المستقل والمؤقت	نسبة إنجاز المشروع على مستوى الفترات			تاريخ الزيادة	مستلزمات الزيادة	المحافظة	نسبة إنجاز المشروع الكلية		المصرفوف التركيبي	التخصص مليون دينار	القيمة مليون دينار	سنة ابراج المشروع	الجهة المنفذة	اسم المشروع	التبويب	ت
			نسبة الاجراف المضي	المخطط	القياس				نسبة الاجراف المضي	المخطط								
		كثره ايام العجز، قلة الفترات الموزعة وغير المتوازنة				8	1	واسط	11	38	21475		90000	2010	الاصغر والامكان	الجمع السكني في الزوادية	4-3-1-61	144
		انخفاض كلفة الشركة التركيبة بسبب الارتفاع الامنية .				8	1	واسط		90	597,4	1500	1931	2013	الوقف العمومي	انشاء مكتبة لاداء الامن (ع) التثقيفية	4-7-21-41	145
		لا يوجد				8	1	واسط	5,7	19,1	20000	6000	127435	2012	الاصغر والامكان	الجمع السكني في زربية	4-3-1-62	146
		لحد المرات لم يتم تحديد قفلة أرضية لينة الا ان وهو مركز (الترابية) ، لكن بعض الملاكين في تنفيذ الاعمال المتعلق عليها.				8	1	واسط	15	83		1000	5000	2011	الاصغر	انشاء مراكز صحية بعد (10) في مساقلة واسط	4-2-3-87	147
		لا يوجد				8	1	واسط		92	6721,2	6000	50000	2008	التطوير والربحية	انشاء مسج وادبيس مكتوف في قضاء الكوت واسط	4-9-1-19	148
		لا يوجد				8	1	واسط	0	100	22825,5	30000	75000	2010	التطوير والامكان	انشاء مشروع ماء الصالحة والاشغال العامة	4-4-10-6	149
		تلكو كبير من قبل الشركة				8	1	المنشئ	67,7	32,3		3000	90000	2009	الاصغر والامكان	الجمع السكني في الجوزعية	4-3-1-39	150
		المشروع متوقف بسبب عجز الشركة على التغطية وتم ملاحقة الهيئة العامة للاسكان للتحقق من وضع المشروع				8	1	المنشئ							الاصغر والامكان	الجمع السكني في الزربية		151
		المشروع متوقف				8	1	المنشئ	0	100	1383	500	1425	2014	الاصغر	انشاء بداية حيازة الشقق في المنشئ	4-1-2-345	152
		تأخر التعاقد مع الاستشاري حيث يتم التعاقد بتاريخ 14/3/2014 ، ووجود تأخير من قبل الشركة في تنفيذ بعض الفترات في حين ان تازة العطاء بدأت وجزء فترات معلقة في العمل ، ووجود مشكلات من قبل الاهالي في المناطق المجاورة لموقع العمل				8	1	المنشئ	4		7500	9429	80000	2012	التطوير والربحية	تصميم وانشاء مبنى اوامر سمية (20000) ملجأ في المنشئ	4-9-1-107	153
		قيام المواصلين بالربط على الشبكة قبل انجازها ، صعوبة التخلص من الاقراص لعدم وجود مساحات من قبل البلدية				8	1	المنشئ	7	64	2011	11000	30000	2011	البيانات والامكان	مشروع جدي في الزربية	5-1-1-129	154
		تأخر وصول المواد الاستيرادية وصعوبة الحدود بسبب الظروف الامنية ، حيث يمكن المشروع				8	1	بغداد	7	93	2165	1000	3560	2011	الاصغر والامكان	القيام بتدبير حفرية لاجراء الحوت والانسداد لمشروع الحوت وانشاء حفرية لاجراء الحفرية لاجراء الحوت وانشاء حفرية لاجراء الحفرية لاجراء الحوت	4-1-3-51	155
		صيف القارة المحلية والارضية للشركة ، عدم قيام الشركة بتحديث جدول العمل، قلة كلفة الشركة التي، تركز ايام الفوت و عدم قدرة المخططة ، ووجود مشاكل في استحداث الارض وتحديث مساحة المشروع ، ظهور مياه جوفية مما يهدد على عدم اجراء فحص وربة فقط ، تأخر اجراء اصهار الحفرة للبناء ، تكو الشركة في انجاز العمل ، تحقيق موقع المشروع				8	1	بغداد	15	85	3999,9	1850	8000	2011	الجهة البلدية	قاعة رياضية متعددة الازواص (1000) ملجأ مع حضانة لوزجوة وبنية ارضية وخصمية	4-9-24-1	156

جدة من مشاريع الخط الإستثمارية لقطاع الميناء والخدمات المشمولة بالبركات المينائية لعام 2014

التعدد	الملاحظات	المشاكل والمواقف	نسبة الجزء المشروع على مستوى الفترات			تاريخ الأثرية	تتمثل الأثرية	المحافظة	نسبة الجزء المشروع الكلية			المصرف	التخصيص مليون ريال	القيمة مليون ريال	سنة ابراج المشروع	الجهة المنفذة	اسم المشروع	التوقيت	
			نسبة الاحراف	النسبة	المخطط				نسبة الاحراف	النسبة	المخطط								
						8	1	القاسمية	8	72	80	10378	12000	30000	2012	البلديات والاداريات	مشروع بناء الشاقلية	4-4-14-6	157
						8	1	القاسمية		77	72		2800	6566	2012	الداخلية	انشاء مقر مديرية العمرة ومستودع على الطريقة اليونانية	4-1-2-3-47	158
						8	1	القاسمية	8.5	51.1	60	13796	7000	90000	2010	الاصغر والامكان	الجميع السكني في القاسمية / الدائرة	4-31-38	159
						8	1	بغداد	0	100	100		337.8	1138	2010	الصحة	هدم وانشاء مركز صحي في حي الحكيمة	4-2-3-112	160
						9	1	ميسان	3	52	55	30508.26	6000	80000	2012	الاصغر والامكان	الجميع السكني في البحر	4-30-10-63	161
						9	1	التحيف			46	8.14	8.153	81411	2009	الاصغر والامكان	المرحلة الثالثة لمشروع مركز الترفيه مع بحر الصفر	4-1-3-88	162
						9	1	التحيف	0	94	94	915.9	1000	1930	2012	الصحة	انشاء اعادة الترفيه في التحيف	4-2-5-136	163
						9	1	ذي قار	1.5	98.5	100	51246.6	7000	70000	2008	الاصغر والامكان	الجميع السكني في ذي قار / التوسع	4-3-1-29	164
						9	1	ذي قار		27	32	374	861	5568	2013	الاصغر والامكان	انشاء ابنية عمارات الريفية في ذي قار	4-1-3-111	165
						9	1	ذي قار	0	100	100	539,06	661	862.5	2012	الداخلية	انشاء ابنية الولاية الجبلية في ذي قار	4-1-2-256	166
						9	1	ذي قار	0	100	100		1250	1500	2012	مجلس القضاء	انشاء بناية دار العدالة في حي الامواج	4-1-15-163	167
						9	1	ذي قار	6	73	80			2010	الصحة	انشاء مستشفى الجهوي العام سامة 100 سرير		168	
						9	1	واسط	29	11	40	5108	86.5	180210	2013	البلديات والاداريات المدنية	مشروع مجدي الوحي 14	4-5-10-7	169

صيانة من مشاريع الخط الإستثمارية لقطاع المينائي والخدمات الشاملة بالبريات المينائية لعام 2014

المصدر	الملاحظات	المشاكل والمواقف	نسبة إنجاز المشروع حتى سبتمبر للقرات		تاريخ الزيارة	تسليم الزيارة	المحافظة	نسبة إنجاز المشروع الكلية		المصروف التركبي	التخصيص مليون دينار	القيمة مليون دينار	سنة اذراج المشروع	الجهة المنفذة	اسم المشروع	التبويب	ت	
			نسبة الاجراءات	النسبة المخطط				نسبة الاجراءات	النسبة المخطط									
		لا يوجد			9	1	واسط	6	53	488.6	1000	8250	2011	محافظة الوادي	انشاء وتجهيز مخفف ومركز تقني في واسط	4-1-1-21	170	
		تأخر صرف المبلغ المالية بسبب عدم اقرار الوزارة			9	1	واسط	8	52	430.6	1000	67000	2009	محافظة الوادي والشوون الاقتصادية	انشاء دور الايام والمستن في محافظت واسط ، الحج ، الجبل	4-9-3-86	171	
		قمة الكوار المالية ، تأخر الصافي على السلف المعتمدة من قبل الوزارة			9	1	واسط	14	86	2236	750	3700	2011	البحر	انشاء مجمع الدوائر المدنية في المنطقة / واسط مع التثبيت	4-1-1-45	172	
		تتعد الشركة المنفذة في تنفيذ الاعمال ، قلة الكوادر العاملة للشركة المنفذة ، عدم تقديم المواصفات الخاصة بالاجراء الاستثمارية			9	1	كربلاء	70	19	400	618	3221.44	2013	الاصغر والامكان	انشاء دار السراحة لتسيير وزارة الاصغر والامكان في كربلاء	4-1-3-1	173	
		قمة الكوار وعدم فتح قرات العمل ، قلة السوية لدى الشركة بسبب عدم اقرار الوزارة			9	1	بابل	35.8	55	3199.96	2200	22000	2010	الناحية	انشاء معمل شامل للبرية بابل	4-1-2-227	174	
		ضبط القواعد المالية للشركة ، تأخر صرف المبلغ للشركة المنفذة ، عدم توفر وسائط لادارة المينائي القديم ، تأخر تسليم الموقع للشركة ، وتأخر تشكيل دائرة المينائي القديم وتأخر الحوصلات التولية			9	1	بغداد	6	94	100	275.7	295	2012	الناحية	انشاء دائرة الاحوال المدنية في ناحية الجسر	4-1-2-295	175	
		تتعد الشركة وضبط القواعد المالية للشركة			10	1	الناصر	70	19	99	5000	30000	2011	العمل والشوون الاقتصادية	انشاء مجمع السكني في المنطقة والاحكامية	4-9-3-43	176	
		تأخر المبادر بالتنفيذ نتيجة ظهور مشكلات استهلاك قطعة الارض والحاجة الى تسهيل التضميم لتكون يوجب المساحة المستمكة			10	1	الناصر	1.3	13.2	14.5	115559	402700	2013	البلديات والاحكامية العامة	مشروع سكني الميرة (4000) في المنطقة	4-5-1-8-3	177	
		تتعد شركة موكف وتم سحب العمل من الشركة المنفذة بتاريخ 11/9/2014			10	1	الناصر	703.88	5000	703.88	5000	5000	2008	المنطقة	انشاء منطقة قطاع الرعية الصحية التولية في المنطقة	4-2-5-45	178	
		تتعد شركة موكف وتم سحب العمل من الشركة المنفذة بتاريخ 11/9/2014			10	1	الناصر	37	3600	37	3600	3600	2010	البحر	انشاء مجمع الدوائر المدنية في المنطقة	4-1-1-43	179	
		تتعد شركة موكف وتم سحب العمل من الشركة المنفذة بتاريخ 11/9/2014			10	1	الناصر	25	75	100	1250	1600	2011	المنطقة	انشاء مركز صحي في عدد 27 في المنطقة ، قرية الجبلية	4-2-3-82	180	
		تتعد شركة موكف وتم سحب العمل من الشركة المنفذة بتاريخ 11/9/2014			10	1	الناصر	2	12	14	799	5499	2013	الاصغر والامكان	انشاء ابنية قرات دار عذرات التولية في المنطقة	4-1-3-116	181	
		مطيرة اغلب الكوار الاجنبية المكونة بسبب الوضع الامني ، الكوار الكوار العاملة في الخطه التسيير ، صعوبة استحصل مواصفات الاقامة الصحية الاجنبية ، التسيير			10	1	الناصر	32	30	62	8793.7	6000	50000	2012	الاصغر والامكان	الاصح السكني في حي الاصغر / التولية	4-3-1-57	182

صيانة من مشاريع الخط الإستثمارية لقطاع المنيش والخدمات المشمولة بالزيارات الميدانية لعام 2014

التمديد	الملاحظات	المشاكل والشوكلات	نسبة إنجاز المشروع على مستوى الفترات		تاريخ التبريد	تمثيل الأوزان	المحافظة	نسبة إنجاز المشروع طبقاً		المصرف	التخصص	تكلفة مليون دينار	سنة الأرباح (المشروع)	الجهة المنظمة	اسم المشروع	التعليق
			نسبة الاجراءات	التمني				نسبة الاجراءات	التمني							
		لم يتم حسم موضوع ايمان التهرب مع مديرية كهرباء النجف			10	1	النجف	4	66	2319.06	3473.4	2012	الرقابة الصحية	الاصلاح التقني لخطية صوبية الرقابة الصحية في النجف الاثر في وزير الصحة	4-1-16-19	183
		العمل يسير بصورة طبيعية بسبب تاخر المواد الاستثمارية بسبب الوضع الامني ، سحب العمل واستبدال الشركة ادى الى تعطيل العمل.			10	1	النجف	80	20		32680	2013	محافظة النجف	انشاء قنص سبيخ في النجف	4-7-24-54	184
		تم يتم المباشرة بالعمل بسبب مشاكل الارض			10	1	النجف				175	2010	المالية	انشاء بنياية كبرك النجف	4-1-12-90	185
		صوبية اطلاق السلف المالية فيما يتعلق باصالح تصميم وتكليف مستطفي بالاضافة الى اجابة العمل بدون تخصيص مبلغ احتياط ، لم يتم ابراج مكون ضمن المشروع الخاص بجهز اوقات والمستلزمات الطبية ، تكو الشركة في تنفيذ الفترات المتبقية			10	1	النجف	49	51	100	500	2008	الصحة	تاهيل وتوسيع مستشفى الحكيم النعم	4-2-4-26	186
		لا يوجد			10	1	النجف	3	97	100	3389	2013	البلديات والامانة العامة	انشاء (4) جمعيات خلية مياه بيمية (3/25) ساعة	4-7-24-75	187
		ضبط الاعلانات المنبثقة وقرعة التاجر الهينسي للشركة المنظمة ، تاخر حسم موضوع اوامر العير والشهد الاعشائية ، عدم تواجد كادر المعلم بشكل دائم في المشروع			10	1	النجف	15	85	2253	1481.5	2011	العمل	انشاء مجمع التبرير الطبية في الكوفة مع التفتيش	4-1-11-35	188
		ارتباط نسبة المباد الخفيفة في الموقع ، عدم قلة تحريات التربة وعدم الاخذ بنظر الاعتبار الارض الرخوة ، ضبط القواعد المالية للشركة ، وجود تجاوزات غير مسجومة لتلبية ارض على ارض المشروع			10	1	النجف	4	13	17	1000	2012	موسسة التهرباء	انشاء وتجهيز منطف بمرکز تقني في النجف	4-1-10-16	189
		عدم تاخر قرات العمل ، ضبط موقع العمل ، عدم وجود كراج في حال الجزاء المشروع ، عدم كفاية اوزان المشروع بعد التجاوز ، عدم وجود تاسب بين الاجز المنقطع والعمدة المنقطعة			10	1	النجف	*	10	5	640.2	2013	الاصغر والامكان	انشاء بنياية المنقر الاثني في النجف	4-8-3-109	190
		تاخر العمل بسبب الوضع الامني حيث عطلت نظير التاجر الاجنبي ، تاخر وصول الطالب المنوي بسبب تاخر المنطق الحدودي			10	1	بابل	1.1	71	18.1	11100	2012	البلديات والامانة العامة	مشروع مياه ابي غرق (4000) ساعة	4-4-11-8	191
		صوبية وصول المواد الى موقع العمل بسبب الوضع الامني ، تعطيل العمل في المنطق المنسي ادى الى توقف العمل والذي بدوره ادى الى ظهور الاجراءات			10	1	بابل	10.5	31.2	41.7	3500	2012	محافظة بابل	انشاء وصيانة وصيانة منقوشة منقوشة	4-3-1-66	192
		تكو الشركة في العمل ، عدم كفاية الشركة من اباريا ، الاعمال المنبثقة ليست بالمستوى المطلوب ، تاخر العمل بسبب الوضع الامني مما ادى الى تاخر وصول التفتيش الجهد			10	1	بابل	17	83	100	597.87	2012	الصحة	انشاء منقوشة او جسيمين بابل	4-2-5-96	193
		ضبط القواعد الادارية والمالية للشركة ، قلة التوابر المنبثقة في الموقع ، قلة الاروات والخدمات اللامرية في الموقع ، اعلان عسر المشروع لم تكتم الشركة المنبثقة سوى جدول تقدم عمل واحد.			10	1	بابل	81.44	8.56	90	4301	2011	الاصغر والامكان	انشاء السجج المنقوشة في القاسم ، بابل	4-3-1-54	194
		تكو الشركة الخفيفة بتطبيق الاعمال الموكدة بها ، قلة التوابر المنبثقة للشركة المنقوشة ، حضورية موقع العمل لسواك وصول المواد الاعشائية ، تاخر صرف السلف .			10	1	كربلاء	9	14	23	288	2013	الاصغر والامكان	انشاء بنياية منقوشة ندره عقارات الندية في كربلاء	4-1-3-112	195

عينة من مشاريع الخط الإستثمارية القطاع المائي والخدمات المشمولة بالبرامج الميدانية لعام 2014

الرقم	الملاحظات	التمويل والمقررات	نسبة إنجاز المشروع على مستوى المقررات		تاريخ الأثر و	تسليم الأثر	نسبة إنجاز المشروع الفنية		المصرف التوافقي	التكليف مليون دينار	القيمة مليون دينار	سنة الأثر المشروع	الجهة المشرفة	اسم المشروع	التوقيت			
			نسبة الأثرات الفني	المخطط			نسبة الأثرات	المخطط										
		إحطة المشروع مبنية على التكلفة التقديرية، وجود فرقات جديدة إلى اسطحات ومن غير الممكن اضافتها كون الأحطة بدون مبلغ المخطط			10	1	كربلاء	17	45	62	384.98	2565.62	9054	2011	الصحة	توسيع محطة كهرباء القبيسي / الكحلان / المرحلة الثانية	4-2-4-80	196
		تلوث المنطقة على البعد الوطني، وجود بؤر المياه في جوار الكمية وذلك لعدم تحديد محاليل المشروع الامسية كونها تخصصية			10	1	بغداد	25	75	100	4500	76000	9054	2011	الشيبة والريحية	انشاء بناية محطة (الفرع) / مراسنات ومسابح / المرحلة الاولى	4-9-1-71	197
		عدم منح السلطة التنفيذية للتملكة بالمرمى من قبل الاجراء 10% والسيطرة بالشروع لمدة 11 شهر			11	1	العمرة	-	10	0	0	55504	55504	2011	الناقلية	الانشاء معلق سفوح الحدودي	4-1-2-356	198
		عدم تنفيذ التصميم من جهة رصينة مساهيب الخدية إلى زيادة مبلغ الاحتياط بكثر من مرة وكذلك الامر بتأسيس القناة، الطرق المؤدية إلى الموقع كراسي وفرع معيد ويبلغ 4 كم عن الطريق المصعب، عدم احتساب كميات اللزجة لرفع تسرب الموقع بشكل دائم			11	1	العمرة	0	0	0	0	1500	3204	2013	موسسة الشهباء	الانشاء مديرية شهباء شمال العمرة / القرية /	4-11-1-25	199
		العمل بطريق جدا بسبب الوضع السيء مما أدى إلى صعوبة الحصول على المواد الاجتماعية وقلة العنصر، ضعف القناة المائية والأرصفة للتملكة، الكثير بتطبيق التصميم من قبل الشركة المساهية - صعوبة الحصول على سمات المخلات للمصفاة الأجنبية، عدم وجود تنسيق مع الجهات ذات العلاقة (طرق وجسر، مرآة مرسى) تعرض تحديد الممرات			11	1	بابل	-	61	42	42000	10000	96050	2011	المدن	بناء سدود في محافظة بابل	4-9-16-5	200
		م ضعف القناة المائية للتملكة			11	1	بابل	65	35	100	348.972	4000	12000	2011	الشيبة والريحية	مشروع انشاء مديرية الشيبة والريحية في بابل	4-9-1-82	202
		ضعف الإحتياجات المائية للتملكة، وجود تجاوز على سطح الموقع من قبل الأهالي (مرآة الممرى)، عدم فتح قنوات الممر، عدم فتح قنوات الممر			11	1	كربلاء	15	85	100	328.2	641	678	2012	الصحة	الانشاء مكتب الولايات والولايات / كربلاء	4-2-5-129	203
		تلوث المنطقة، ضعف القناة المائية، تلوث الأجزاء المرسية، عدم العمل بتصميم القنوات المائية، تلوث الاصطحات المائية، قلة الكوادر العاملة			11	1	النجف	0	100	100	8993	1000	12000	2009	الصحة	تأهيل مستشفى القوات الوسطى	4-2-4-46	204
		تلوث العيون المائي المشروع			11	1	النجف	9	61	70	4212	3000	8000	2012	الناقلية	الانشاء مجمع مياه الشرب في النجف	4-1-2-344	205
		تلوث المنطقة، ضعف القناة المائية، تلوث الأجزاء المرسية، عدم العمل بتصميم القنوات المائية، تلوث الاصطحات المائية، قلة الكوادر العاملة			11	1	واسط	63	37	100	95145	3580	123971	2002	البيانات والتمثيل العامة	مشروع مياه الكوت / واسط	4-4-10-3	206
		لا يوجد			11	1	واسط	-	11.7	10.7	900.3	3403	18371.1	2013	الاصول والاصناف	استعادة بنية مجرى العجوة في النجف	4-1-3-104	207
		تم سحب العمل			11	1	واسط	24	76	100	-	500	948	2012	الصحة	انشاء مركز صحي ربيعي في منطقة حي الصفيين في التماسية واسط	4-2-3-91	208
		صعوبة تخزين المواد والابتداء إلى مدينة العكاظية، تكوير الوضع السيء في الى صعوبة تجهيز بعض المواد الاجتماعية،			11	1	بغداد	7.5	6.5	14	-	2000	5550	2011	موسسة الشهباء	الانشاء بناية نادي و مركز ثقافي في بغداد	4-11-1-22	209

صيانة من مشاريع الخط الإستثمارية لقطاع الميناء والخدمات المشمولة بإجراءات المينائية لعام 2014

المعتمد	الملاحظات	المشاكل والمواعيد	نسبة الجزء المشروع على مستوى الفترات		تاريخ الزاوية	تسليم الزاوية	المحافظة	نسبة الجزء المشروع الكلية		المصروف الفعلي	التخصيص مليون دينار	مليون دينار	مئة فراغ المشروع	الجهة المنفذة	اسم المشروع	التعيين	ت
			نسبة الاجراء الفعلي	المخطط				نسبة الاجراء الفعلي	المخطط								
		تأخر وصول المواد الاسفلتية والتي تشكل مايقرب ال 80% من المشروع ، تم معاقرة الكبارس التي بسبب الظروف الجوية الاخرى ، عدم تمركز الكبارس المحلى سنة الفحص في العملية			11	1	بغداد	53.2	42.3	95.5	—	69719	100000	2010	إدارة الشؤون بقطاع 340000/ مساحة	4-4-19-4	210
	المشروع مبني				11	1	بغداد	0	100	100	—	1023,541	2355		النشاء ببناء اسطورية في مستشفى الزعفرانية	4-2-4-85	211
	سحب عمل / مكثفي	تأخر استلام الموقع ، صعوبة اخراج الحجلات الى الموقع ، عدم توفر المواد الأولية بسبب الوضع الامني ، صعوبة الحصول على المواصفات للتجول للموقع ، لا يوجد كوابض ومصطف في جدران الصناعات ، ارتفاع المستودع من قبل الجهة المستفيدة قبل الجزاء			11	1	بغداد	15	85	100	2086,3	2000	6000	2010	النشاء ببناء البنية الموزع مع المستودعات	4-1-2-200	213
		تم تغير التصميم بسبب اختلاف مساحة الارض و واجهة البنية ، صنف جدول الصناعات ، صنف الشركة ادرايا وقتها وتم توجيه اذار لها ، عدم وجود مكان خاص بالمصطف في الموقع ، تأخر الفحوصات المختبرية كويريا تجري في المركز الوطني للمختبرات والبحوث الاشعاعية صمرا			11	1	بغداد	40	60	100	406	300	1101	2012	الناظية النشاء مركز النشاء / قضاء النشعب	4-1-2-280	214
	المشروع مبني قبل الاستلام الاولي	تتكر الشركة في الاجزاء بسبب صعوبة الكلفة المالية والاثرية وقله الاجود العاملة			12	1	كربلاء	0	100	100	888,9	1000	1198	2012	النشاء مع الاطراف الاصطناعية / كربلاء	4-2-5-130	215
		تأخر الصنف على ارجاء الترخيص وبعض المهند الاصلية			12	1	كربلاء	50	50	100	—	1000	7516	2011	النشاء ببناء تشكلات وازارة الاصغر والاسكان في كربلاء	4-1-3-60	216
		تأخر صرف مستحقات الشركة المنفذة ، صنف الكفاءة الازارية والشالية للشركة المنفذة ، عدم وجود جهة استشارية			12	1	كربلاء	7	93	100	2200	500	3090	2012	النشاء مركز تخصصي للاسكان ربيع طرابلس / كربلاء	4-2-5-127	217
	المشروع مبني قبل استلام ام 18/2014 بسبب امر غير له تتم الموافقة عليه لتلبية الان بما ادى الى اصدار الموافقة عليه	صنف الشكك المبنى والاداري ، عدم فتح فترات عمل زرع وجود مجال كبير لذلك			12	1	القاسمية	10	90	100	272,15	603	837	2012	النشاء على مديرية معالجة المتعوزات في كربلاء	4-1-2-225	218
		صنف الشكك المبنى والاداري ، عدم فتح فترات عمل زرع وجود مجال كبير لذلك			12	1	القاسمية	48	52	100	1185,76	3250	10000	2011	النشاء مجمع سكني في السوادية	4-10-2-16	219
		صنف الشكك المبنى والاداري ، تأخر الصنف على امر الغير ، قلّة الكبارس الجيدس في قسم الاجراءات في مديرية شرطة السوادية			12	1	القاسمية	40	54	94	سلف تشغيلية + 20%	344	1979	2011	النشاء ببناء التعمير الداخلي والاسكان	4-7-22-49	220
		صنف الشكك المبنى والاداري ، عدم فتح فترات عمل زرع وجود مجال كبير لذلك			12	1	القاسمية	—	60	54	222,741	250	1103	2013	النشاء ببناء التعمير الداخلي والاسكان	4-1-2-385	221

عينة من مشاريع الخط الإستثمارية المشمولة بالبيانات الميدانية لعام 2014

التمديد	الملاحظات	التمثيل بالوقت	نسبة إنجاز المشروع على مستوى الفترات			تاريخ تإدية الأمانة	نسبة الإنجاز	المحافظة	نسبة إنجاز المشروع الكلية			المصروفات التأسيسية	التخصيص المخطط	التكلفة المليون دينار	سنة اإدراج المشروع	الجهة المنفذة	اسم المشروع	التوقيت	ت
			نسبة الأجراف	النظري	المخطط				نسبة الأجراف	النظري	المخطط								
	قائمة التخصيصات الشهرية المرصدة للمشروع ، تتلخص صرف السلف ، قائمة التكاليف التأسيسية في قسم الأبحاث في مديرية شريعة الدوايرية				12	1	القاسمية	11	89	95	792.821	1500	3661.87	2011	البلديات البلدية	انشاء مراكز شرطة في الدوايرية عدد 27	4-1-2-253	222	
	عدم كمال التصميم التنفيذية وخاصة تصميم شبكات الاطراف ، قائمة التكاليف الشهرية الشهرية ياراد غير من صرف قائمة السلف لتقوية 15/10/2014 ، تكلفت الشهرية بتطبيق الاصل وعدم جديتها يتكامل الاصل التنفيذي بالرغم من وجود مجال لتفحيد عدة فقرات ، قائمة كراسي الشريعة في الموقع الاضمر لا يستحق ان يرضى لبقائه الا ان ، حوالت خطوط الكهرباء و التوزيع الماء القديم ، عدم الالتزام ببنود القرض الموافق بين الحكومة العراقية والحكومة التونسية فيما يخص المرحلة الاولى والثانية				12	1	البيصرة	25	8	33	0	20000	847017	2008	البلديات البلدية	بناء وتاكيف وحدات منسق التمرين مع مقلاتبيها / سار لتوجيه القفر	4-4-18-2	224	
	تأخر دفع السلف بسبب تأخر الموازنة ، تتكرر فتح الاضدادات المالية والمصرفية ليرفض استيراد المواد الخاصة بالمرکز (مطبخات التبريد والتكثيف والمولدات) ، عدم حسم المند الاجلجية ، والتوقلات				12	1	البيصرة	44.5	55.5	100	—	6025.1	8000	2013	الصحة	بناء وتاكيف وحدات منسق التمرين مع مقلاتبيها / سار لتوجيه القفر	4-2-7-1	225	
	المشروع جدير وبشيرة				12	1	البيصرة	0	100	100	—	1090.4	3498	2011	الصحة	تاكيف مستشفى الصخر	4-2-4-75	226	
	المشروع جدير وبشيرة				12	1	البيصرة	0	100	100	—	750	1246.4	2011	الموارد المائية	انشاء بناية المتعلمة في البيصرة	4-1-10-104	227	
	التخصص المسمى للمشروع غير كافي لتغطية المسحقات المالية ، عدم زود التخصيصات التي اولى لوقوف جزئي للمشروع				12	1	النجف	—	88	82	418.7	190	600	2011	الاجلجية	انشاء حضانة كليات بوليسية في النجف	4-1-12-1	228	
	المشروع جدير وبشيرة				12	1	النجف	5	95	100	29858.5	2814.8	31598	2011	البلديات البلدية	انشاء من الاربعين في حدائق المساحات السكنية / النجف - مقلاتبيها	4-7-19-18	229	
	المشروع جدير وبشيرة				12	1	النجف	—	80	76	42089	10000	109604	2012	البلديات البلدية	مشروع شبكات المجاري والاطراف وبحفلات الرقع / المرحلة الثالثة	4-5-13-2	230	
	تأخر توفير المواد ، مشكلة دخول العمالة الاجنبية للمراق ، تأخر الصيانة على المخطط الرئيسي بسبب تأخر الصيانة مع سحب استشاري ، تغير متطلبات الجهات المستفيدة بعد الاجلجية لتلبية متطلبات اللائق				12	1	ذي قار	21	36	57	900	1000	6000	2012	التربية	تاكيف وتاكيف وانشاء ملعب في ذي قار بسعة 3000 متراج مع قفص ارضية نجوم	4-9-10-86	231	
	لم يتم اداء الفحص التنفيذي لتكامل المشروع بسبب عدم ربط المشروع بالكهرباء او خطية لبقائه تاريخه ، عدم ان الموضوع يتكامل معلية العطف من قبل مديرية الماء التي مديرية كهرباءه تشمل الصنعية				12	1	ذي قار	7	93	100	18952	10484	60000	2012	البلديات البلدية	مشروع ماء الفجر	4-4-16-5	232	
	تلكو الشريعة في الاعمال ، قائمة الكوادر المنفذة للمشروع				12	1	ذي قار	23	77	100	19954	4564	21000	2002	البلديات البلدية	مشروع ماء الراعي / ذي قار	4-4-16-2	233	

عيبة من مشاريع الخط الإستثمارية لقطاع المبني والخدمات المشمولة بالزيارات الميدانية لعام 2014

التمديد	الملاحظات	المشاكل والمؤثرات	نسبة الجزء المشروع على سبيل المثال			تاريخ الأجراء	نسبة التنفيذ	المحافظة	نسبة الأجراء	نسبة التنفيذ	المصرف	التخصص	القيمة - مليون دينار	سنة ابراج المشروع	الجهة المنظمة	اسم المشروع	التوقيت	
			نسبة الأجراء	النسبة	المخطط													
		تتوزع الشركة المنظمة بسبب ضعف العدة المالية للشركة ، عدم اكتمال التصميم الكامل لمكونات المشروع من قبل الشركة المقولة ، تأخر تجهيز القدرات الإستثمارية للمشروع ، قلة الموارد المالية الخاصة لدى الشركة				12	1	ذي قري	81,5	8,5	13333,1	123501	209045	2012	البلديات والقطاع العامة	مشروع مياه التصريف / 2ج	4-4-16-4	234
		تأخر الشركة بسبب الضغط المالي ، تأخر تجهيز القدرات الإستثمارية المطلوبة ، قلة الموارد المالية				12	1	ذي قري	18	82	85279	5000	90000	2005	البلديات والقطاع العامة	مشروع مياه الإصلاح - الجياش	4-4-16-3	235
		ظهور خلل في جدران الصوامع مما يتطلب صيانة عاجلة وإجراء عمليات تنظيف ، ظهرت مشاكل في شبكات البوت حيث تم احصاء 1000 نقطة و جرت التفتيش على واقع الحال بـ 2500 نقطة من جراء تقسيم البوت وجميعها وفق مخططات قسماً رسمياً واصولياً				12	1	بغداد	3	97	—	25639	118000	2005	استرة بغداد	تحسين شبكات المياه المحلي (تجهيز رابطة)	4-4-8-1	236
		صوامع تتأخر في بداية المشروع بسبب العدة الجوفية ، وجود عتبات مع قليل الكهرباء الرئيسية التي يدخلها المستطفي العتبات (كابل طراز من المستطفي) ، صعوبة الصوامع على حجر الحلال بسبب الوضع الراهن ، قلة الأيدي العاملة				12	1	بغداد	38	62	3381	1633	30000	2010	الاصغر والامكان	التنشاء الجديدة العامة للمبني	4-1-3-40	237
		عدم تسليم الموقع في الوقت المحدد ، عدم اتمام تحريات التربة قبل اعداد التصميم ، عدم توفر كرافت للجيوتكس المقوم بسبب ضعف الكمان و احطت الموقع بالحدس من جميع الجهات ، عدم وجود جدول عمل المقوم ، قلة الكادر في موقع العمل ، عدم توفر بيانات المشروع في الموقع				12	1	بغداد	38	15	—	250	2873	2013	الصحة	فهم والتشاء وتثبيت وتجهيز الجوة لطينية مركز صمصي في المنطقة	4-2-3-117	238

عيبة من مشاريع الخطة الإستثمارية لقطاع المينائي والخدمات المشمولة متعدد بالزيارات الميدانية لعام 2014

المتعدد	الملاحظات	المشاكل و المواقف	نسبة إنجاز المشروع على مستوى الفترات		تاريخ الزيارة	تسليم الزيارة	المحافظة	المحافظة	نسبة إنجاز المشروع الكلية	نسبة إنجاز المشروع	المصروف التراكمي	التخصيص مليون دينار	الكلية مليون دينار	سنة ابراج المشروع	الجهة المنقذة	اسم المشروع	التويرب	ت
			مستوى الفترات	نسبة الفترات														
م	يكون المشروع من (16) مقولة	تناحل التمس مع الاعمال بسبب خصوصية المكان الطبيعي ، ارتفاع المياه الجوفية مما يؤدي الى الجفاف التربة أثناء الحفر ، صعوبة وصول المواد الى الموقع ، تأخر وصول المواد الاستيرادية	22	78	100	1	1	كربلاء				1500	180770	2011	الوقف الشعبي	الاعمال الانشائية لتبني الصينية المقنسة / ترميم الحفر الحسني الجزء الخامس	4-7-21-28	1
م	العمل جاري وبحث	ضخف القارة المحلية للشركة المنقذة مما أدى الى توقف العمل في المشروع	30	70	100	1	1	القاسمية			982.9	4044.7	18000	2008	التشبيد والرياضية	تصميم وإنشاء قاعات رياضية مغطاة	4-9-1-29	2
م		ضخف الشركة المنقذة ملابا واداريا وقلبي وتكونها في العمل عدم لفة المخططات مع وجود بعض الاخطاء التصميمية وخلصه التمس في كميات الصب ، عدم مطابقة الزيادة في القارة للمشروع	25	75	100	1	1	بيابل			990.343	2000	18000	2009	التشبيد والرياضية	تصميم وإنشاء قاعات رياضية مغطاة	4-9-1-29	
م		تتم لفة المخططات مع وجود بعض الاخطاء التصميمية وخلصه التمس في كميات الصب ، عدم مطابقة الزيادة في القارة للمشروع	25	59	84	9	1	التجف				11000	18000	2011	التشبيد والرياضية	تصميم وإنشاء قاعات رياضية مغطاة	4-9-1-29	
م		تتم الشركة المقارنة ولة الاولي الخاصة بالمارك و عدم زيادة ساعات العمل والتأخير الكبير في توجيه المواد الاستيرادية ، التأخر في عمل وتكليف المهندس التقني الفحوصات المواد في الموقع بسبب بطء حل الامور الحائلة ولة المتابعة مع الجهات المعنية	44	56	100	2	1	التجف			50647	30000	600000	2010	التشبيد والرياضية	تصميم وإنشاء ملاعب سبعة (30000) مترج في عدد (4) في بيغاد والمحافظة	4-9-1-86	3
م		ضخف الشركة المنقذة ملابا واداريا وقلبي وتكونها في العمل	3	97	100	2	1	التجف			5464	4000	50000	2007	التشبيد والرياضية	انشاء مسبح اولمبية مغطاة في المحافظات عدد (5)	4-9-1-19	4
م	تم سحب العمل من الشركة المقارنة		12	88	100	10	1	كربلاء			5423.08	10000	50000	2007	التشبيد والرياضية	انشاء مسبح اولمبية مغطاة في المحافظات عدد (5)	4-9-1-19	
م	المشروع جاري وستتم استكمال ارباب		0	100	100	2	1	الرشق				6000	50000	2009	التشبيد والرياضية	انشاء مكتبي تشبيد نموذجي (أ) في الرشق	4-9-1-52	5
م	موقوف وتم سحب العمل وسيتم الاعلان عن الاعمال المنقذة من قبله وادارة		78.5	21.5	100	5	1	ميسان			400	6000	50000	2009	التشبيد والرياضية	انشاء مكتبي تشبيد نموذجي (أ) في ميسان	4-9-1-52	
م		ضخف القارة المحلية للشركة ولة الكوادر العاملة مع المشروع ، عدم فة التسامح والتغيرات الحاصلة بسبب متطلبات الجهة المنقذة ، تأخر السلف المحلية من قبل وزارة التشبيد والرياضية.	28	69	97	5	1	النجرة				6000	50000	2009	التشبيد والرياضية	انشاء مكتبي تشبيد نموذجي (أ) في النجرة	4-9-1-52	
م	موقوف وسيتم سحب العمل بسبب تكميل الشركة المنقذة (الصفحة)	عجز الشركة	28.5	71.5	100	8	1	القاسمية			1965.8	8383	50000	2009	التشبيد والرياضية	انشاء مكتبي تشبيد نموذجي (ب) في القاسمية	4-9-1-52	

عيبة من مشاريع الحطة الإستثمارية لقطاع المباني والخدمات المشمولة متعدد بالزيارات الميدانية لعام 2014

المتعدد	الملاحظات	المشاكل والمقرات	نسبة إنجاز المشروع على مستوى المقرات	تاريخ الزيارة	تمثلت الزيارة	المحافظة	نسبة إنجاز المشروع الكلية	المصروف الفرعي	التخصيص مفلون بيلت	العقبة مليون دينار	سنة اذراج المشروع	الجهة المنفذة	اسم المشروع	التويرب	ت	
م	لم يتم المباشرة وبالمشروع بسبب وجود تجاوزات من قبل الاطمي ومعارض المزارات في منطقة الحبيبة	تاخر المباشرة في المشروع ، تاخر الصفاقة على الصيام والتفريات الجوز للصيام ، تاخر الاكث يراي المهندس المعلم فيما يخص التفريات على الصيام	32.5	24.5	57	2	1	كربلاء	15340	65500	1179000	2008	الصحة	الشارع (5) مستشفى ولادة واطفال سعة (300) سرير مع التجهيز والتفتت (خادم الكوخ ، بخانار / الرصافة ، بيلتي ، كربلاء ، ذي قار بخانار الرصافة	4-2-1-2	6
م	لم يتم المباشرة به وسجلت ابي محافظة القاسمية حال مواكبة الدارة الاقتصادية في الاينة العامة على كتاب وزارة التخطيط					3	1	بخانار				2008	الصحة	الشارع (5) مستشفى ولادة واطفال سعة (300) سرير مع التجهيز والتفتت (خادم الكوخ ، بخانار / الرصافة ، بيلتي ، كربلاء ، ذي قار بخانار الكوخ	4-2-1-2	
م		تاخر المشروع لمدة (6) اشهر بسبب وجود متجاوزين تم اخراجهم ، هه الصفاة في المشروع	12	43	55	3	1	البصرة	47461	80500	841022	2012	الاصغر والامكان	التشاه مجتمعات سكنية في المحافظات / الجمع السكني في الزبير	4-3-1-43	7
م		تاخر الشربة بالمباشرة بسبب استملاك الاراضي ، تاخر الشربة بتطبيق العمل ووجود نقص في الايلات ، هه الكورن العامة بسبب مغفرة الكورن الاجنبية ، وجود متجاوزين في موقع المشروع ، عدم تحيية جدول تقدم العمل	27	29	56	10	1	البصرة		100000	841022	2010	الاصغر والامكان	التشاه مجتمعات سكنية في المحافظات / الجمع السكني في خط البارب (2)	4-3-1-43	
م		تاخر تغيات السطف ، لم تحب الجهات البلدية والخدمية بخصوص الماء والبيانات والكهرباء للمشروع ، تاخر رخص الاقامة لتكسر العمل في الشربة ، تاخر العمل الرسمية	36,4	63,6	100	5	1	البصرة	123155,66	43000	841022	2010	الاصغر والامكان	الجمع السكني في الصبح	4-3-1-43	

صيانة من مشاريع الخط الإستثمارية لقطاع المينائي والخدمات المشمولة متعدد بالزيرات الميزانية لعام 2014

المتعدد	الملاحظات	المشاكل والمقومات	نسبة إنجاز المشروع على مستوى الفترات	نسبة إنجاز المشروع على مستوى الفترات	تاريخ الزيارة	تسليم الزيارة	المحافظة	نسبة إنجاز المشروع الكلية	نسبة إنجاز المشروع الكلية	المصروف الترقمي	التخصيص مليون دينار	الكلفة مليون دينار	سنة اذراج المشروع	الجهة المعلقة	اسم المشروع	التوقيت	ت
م		عجز الشركة ملية بسبب استلامه عدة مودع الواقع العمل ، لم يتم تقديم جدول تقدم عمل للمشروع .	60	20	80	3	1	المشفي		27752,9	100000	1041000	2010	الصحة	انشاء مستشفيات تطبيقية سمية (400) سرير عند (3) في اركوك ، واسط ، المشفي) تسلم مفتح	4-2-1-9	8
م		يطبق الشركة المنفذة في تنفيذ اعمال المشروع ، قلة الكادر الهندسي المتوفر لدى الشركة المنفذة المتواجدة في رصف	74	26	100	3	1	صلاح الدين		15777	100000	1041000	2010	الصحة	مشروع انشاء مستشفى سمية (100) سرير في محافظة صلاح الدين - قضاء حوز خورنطو	4-2-1-9	
م		لم تناقش في التقرير	28	33	61	3	1	واسط		9343	100000	1041000	2010	الصحة	انشاء مستشفيات تطبيقية سمية (400) سرير عند (3) في اركوك ، واسط ، المشفي) تسلم مفتح	4-2-1-9	
م		صعوبة اوصول المواد ، صعوبة وصول العمال بسبب الوضع الامني	3	75	78	4	1	الاجير			100000	1041000	2010	الصحة	انشاء مستشفى سمية (200) سرير في الاجير / قضاء حذيفة مع التثبيت والتجهيز بطريقة تسلم مفتح	4-2-1-9	
م		تعرض الرضعة الابن في المنطقة ، ارتفاع بتسليم المادة ، وجود مشكلة حول الموقع و جوده مع الجهات البنية في القضاء مما اعاق اوصول الخدمات البنية التحتية الاخر	20	50	70	5	1	الاجير			100000	1041000	2010	الصحة	انشاء مستشفيات تطبيقية سمية (400) سرير عند (3) في اركوك ، واسط ، المشفي) تسلم مفتح	4-2-1-9	
م		قلة كادر الشركة وعدم فتح فترات العمل ، عدم وجود مستشاري في موقع المشروع ، عدم وجود جداول عمل مصادقة من وزارة الصحة ، تناقص افرار الموزونة مما اخر صرف السلف ، عدم المصادقة على بعض المخططات التنفيذية ،	46	22	68	5	1	كروك		3380	100000	1041000	2010	الصحة	انشاء (5) مستشفيات تطبيقية سمية (400) سرير في محافظتان (الجزيرة ، ميسان) كركوك ، تسلم مفتح	4-2-1-9	9
م		تناقص تجهيز الاجهزة الاسترادية (الطبية ، المخبرية) ، عدم تحديث جدول تقدم العمل	32,3	66	98,3	4	1	الجزيرة			#####	1179000	2009	الصحة	انشاء (5) مستشفيات تطبيقية سمية (400) سرير في محافظتان (الجزيرة ، ميسان) كركوك ، تسلم مفتح	4-2-1-2	
م		تناقص وصول المواد المنطقة الى الموقع ، عدم وجود جداول تقدم عمل واضح ، قلة الكادر المنفذة بسبب تناقص الفترات ، قلة الكادر الاستشاري ، قلة تواجد في الموقع ، ضيف اعداد الكشوفات الأولية ، قلة الكادر الهندسي الكفوء .	35	65	100	4	1	ذي قار			#####	1179000	2009	الصحة	انشاء (5) مستشفيات تطبيقية سمية (400) سرير في محافظتان (الجزيرة ، ميسان) كركوك ، تسلم مفتح	4-2-1-2	
م		فسح عقد الشركة الاستثمارية الباهية وعدم وجود استشاري ، قلة الكادر الهندسي والعمال والتخصصات المتشبهين ، الضعف الاداري للشركة العقارية .	30,4	69,6	100	8	1	ميسان			125,000	1179000	2009	الصحة	انشاء (5) مستشفيات تطبيقية سمية (400) سرير في محافظتان (الجزيرة ، ميسان) كركوك ، تسلم مفتح	4-2-1-2	
م		فسح عقد الشركة الاستثمارية الباهية وعدم وجود استشاري ، قلة الكادر الهندسي والعمال والتخصصات المتشبهين ، الضعف الاداري للشركة العقارية .	23	77	100	9	1	كركوك			125,000	1179000	2009	الصحة	انشاء (5) مستشفيات تطبيقية سمية (400) سرير في محافظتان (الجزيرة ، ميسان) كركوك ، تسلم مفتح	4-2-1-2	

صحة من مشاريع الخط الإستثمارية لقطاع المائي والخدمات الشاملة متعدد بالزيرات الميزانية لعام 2014

المتعدد	الملاحظات	المشاكل والعقبات	نسبة الجزء المشروع على مستوى القدرات		تاريخ الزيرة	تتمثل الزيرة	المحافظة	نسبة إنجاز المشروع الفنية		المصرف الزراعي	التخصص مليون دينار	الظلة مليون دينار	سنة اذراج المشروع	الجهة المانحة:	اسم المشروع	التاريخ			
			مستوى القدرات	نسبة الجزء المشروع على مستوى القدرات				الجزء المخطط	الجزء المنجز										
م	المعمل متوقف ولم يتم التكاليف اي اجراء قلبي بحق الشركة		37	63	100	5	1	ميسان		2760	4000	45000	2008	المياه والرياضية	انظمة سبيج اريبي متوقف / ميسان	4-9-1-31	10		
م	يكون المشروع من 18 مكون	الخصومية البيئية للمكان وصعوبة العمل فيه ، صعوبة وصول المواد الانشائية ، تأخر قرار الموزرة .	4	96	100	5	1	كربلاء		20687	1000	39044	2011	الوقف النجفي	الاصول الاجتماعية للخدمة المجتمعية المقسمة لاربعة الحقير العباسي (2-3-4-5)	4-7-21-29	11		
م		عكز الإحتكاك يقلل نظرا لخصومية المكان ، صعوبة وصول المواد الانشائية .	6	50	56	6	1	كربلاء			500	14655	2013	الوقف النجفي	كوسعة الحفر الصفيش الشريف / 6م	4-7-21-55	12		
م		عكز الإحتكاك يقلل نظرا لخصومية المكان ، صعوبة وصول المواد الانشائية .	65	60	60	6	1	كربلاء			500	26864	2013	الوقف النجفي	منجحة الارابرين (عقاد - كربلاء) 4م	4-7-21-52	13		
م		تأخر الشركة المطالبة بسبب ضعف الكفاءة الحظية ، صعوبة الدخل المواد الانشائية ، قلة القوالب العاملة بسبب معارزة القوالب الاجنبية ، عدم تحديث جدول تقدم العمل.	16	82	98	8	1	النجف		127	134155,4	466884	2009	الصحة	انشاء (2) مستشفى تعليمي سعة (400) سرير في (النجف ، نينوى) مع التفتت تسليم مقايح	4-2-1-6	14		
م		تأخر صرف المسئلة للشركة ادى الى تعطيل التنفيذ	5	57	62	8	1	النجف		320	1000	6700	2011	العمل والتعاون الاجتماعية	دراسات وتصميم وانشاء دور الايتيم والمسنين في محافظت (النجف ، الاليز ، واسط) النجف	4-9-3-86	15		
م	الزيرة و النسب لموقع واحد من اصل (10) وهو مركز صحي الحكيم الاول	تأخر الشركة المطالبة بتغطية العمل بسبب ضعف الكفاءة المالية للشركة بالاضافة الى عدم صرف المستحقات من قبل صحة واسط	40	60	100	11	2	واسط			1000	5000	2011	الصحة	انشاء مراكز صحية عند (10) في محافظة واسط	4-2-3-87	16		
م	المشروع يتجزأ وفي طور الاستلام	عدم تهيئة الموقع قبل الاجراء بسبب وجود بنية قديمة تداخل الاعمال ، الضعف المالي للشركة ادى الى عدم فتح قورات العمل ، عدم مطابقة الخططات ووقع الحقل مما سبب اضرار اوامر غير التنفيذ ، ضعف مساحة الارض للمشروع مما يهدد عمل الاليات وكثيرون المواد		100	100	9	1	ميسان		450	7486,85	61000	2012	البيانات والاشغال العامة	انشاء بنية مجازي على القرني	4-7-19-3	16		
م	لم تتخطى الزيرة الى جوف عطية خاصة بالعمل النهدي لقاء قرة الزيرة و عدم وجود كل في الموقع		42	35	77	12	1	النجف		471	5986,85	61000	2004	البيانات والاشغال العامة	انشاء بنية ومقرات للبيانات مع التطبيق / بنية الرميثة	4-7-19-3	17		
م		تأخر دفع المسلف				11	2	البصرة	37,5	62,5	100	88727	18000	15000	2011	المياه والرياضية	تصميم وتنفيذ وانشاء قناتين في ضفة اريبيش / قنات حقل العرب المائية اريبيش /	4-9-1-104	

صية من مشاريع الخط الإستثمارية لقطاع المبني والخدمات المشمولة متعدد بالزيارات الميدانية لعام 2014

التمديد	الملاحظات	الاشغال والمواقف	نسبة الجان المشروع على مستوى القدرات		تاريخ الزيارة	تسليم الزيارة	المحافظة	نسبة الجان المشروع الكلية		المصرف التراكمي	التخصيص مليون دينار	الكلية مليون دينار	سنة اوج المشروع	الجهة المستفدة	اسم المشروع	التوقيت	ت
			م	م				م	م								
م		صوفية المحصول المواقف الرسمية الواقعة المصفاة الاجنبية ، مصفاة مائية مع المبني الاستثماري ، عدم صمم كمشروع اتصال الخدمات للمشروع			10	1	القاسمية	29	27	33988.77	83000	520000	2012	الشباب والرياضة	تصميم وانشاء ملاعب صعبة (30000) ملعب عدد (4) في طرابلس ، في قار ، صلاح الدين ، الطوارقية / الدويرانية	4-9-1-106	18
م		ضخف القفاه المياة للشركة ، تاخر صرف السلف للشركة المصلحة ، عدم مراعاة اجراءات السلامة في الموقع ، صوفية كوقر بعض المواد الاصلية وخاصة الحجر بسبب الوضع الامني	25	75	100	10	المتشي			460	929.7	1363.7	2012	الهجرة والمهجرين	تنفيذ فروع الورد في المحافظات	4-9-2-9	19
م	المشروع مبرمج	عدم تطبيق المشروع بالكمبيوتر ، عدم وجود نظم كبريد ، تجاوزات الاجازة على التكلفة الكلية ، لا يوجد كوادر كافية لإدارة القاعة بعد استلامها	0	100	100	10	المتشي			2580.5	750	3000	2010	الشباب والرياضة	انشاء قاعة رياضية بسعة (1000) ملعب	4-9-1-55	20
م		استحداث قدرات جديدة مما أدى الى تاخر المشروع ، تاخر بالاعمال المتكاملة لعدم تمكن المصلحة الاجنبية من العمل بسبب الوضع الامني علما ان الاعمال تحتاج الى كوادر المتشي لتتقنها ، صوفية وصول المواد الاولية الى المشروع بسبب الوضع الامني في المناطق التي يتم تجهيز المواد منها .	16	78	94	10	كربلاء			105682.4	473730	473730		البلديات والاتصال العامة	مجاري كربلاء 40	4-5-12-4	21
م		تاخر تجهيز المعدات الاستيرادية والكهربائية ، تحديث وتحميل التصاميم أدى الى تاخر اجراء المشروع ، وجود مجاوزات على مسار الخطه للتاخر حيث تمت زلته وتقليد الخطه	16	84	100	11	كربلاء			90372.7	34214	473730	2008	البلديات والاتصال العامة	مجاري كربلاء 30	4-5-12-4	
م		التاخر في اصل القدرات المصلحة بسبب عدم الموافقات الطويلة بالإضافة الى سوء التنفيذ ، عدم كفاءة الشركة من حيث الكوادر والقوة المالية	14	86	100	11	التجب			3511.9	1815.87	50000	2009	الشباب والرياضة	انشاء منشآت مشابهة في الضيقة وواحي بغداد والمحافظات (A,B,C) متنوع شتبا المتاحرة صنف (B)	4-4-9-52	22
م	المشروع مبرمج	عدم اكتمال توصيل الكهرباء الى البنية التحتية غير تعاقبية (عدم كفاية حراسه على المبني ، عدم كفاءة الموقع قبل الاجازة واجراء عملية تحريات التربة			11	1	بغداد	0	100	-	2653	22500	2004	البلديات والاتصال العامة	تنفيذ وتكملة ابنية جديدة لمرآة المجرى في المحافظات (بغداد) مجاري بغداد	4-5-19-5	23
م		عدم تطبيق جداول الكميات مع المخططات الاصلية والمعيارية ، عدم وجود جهة استشارية		43	29	12	كربلاء			3563.2	500	12000	2013	البلديات والاتصال العامة	انشاء بنية ابنية كربلاء	4-7-19-139	24
م		تاخر صرف المصلحة المتقدمة من قبل الشركة ، قلة الكوادر الهندسية في مديرية المتجب والرياضة وتقليد يتاخر من الهندسية في مديرية المتجب والرياضة ومشروع			12	1	القاسمية	8	92	4871.38	5000	35000	2010	الشباب والرياضة	اصناء الدراسات والتصميم وانشاء ملعب سعة (5000) ملعب في بغداد والمحافظات / عك	4-9-1-81	25